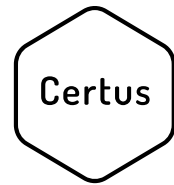


CONCRETE FASHION



SPIS TREŚCI

- 3 WSTĘP
- 5 PLANOWANIE NAWIERZCHNI

7 KOLEKCJA PŁYT CONCRETE FASHION

30 NAWIERZCHNIE ZEWNĘTRZNE

- 31 SYSTEM 9
- 33 SYSTEM 15
- 35 SYSTEM 16
- 37 SYSTEM 22.5
- 39 SYSTEM 30
- 41 DESIGN 30
- 43 INDUSTRIAL 41,6
- 45 FOCUS 10
- 45 FOCUS 20
- 47 FOCUS 30
- 47 FOCUS 40
- 49 PANTEON

51 ELEMENTY UZUPEŁNIAJĄCE

- 53 OGRODZENIE 60x20x15
- 53 OGRODZENIE 80x20x15
- 55 OGRODZENIE 50x25x15
- 57 STOPIEŃ SCHODOWY
- 59 VERTICAL No 1
- 61 VERTICAL 10
- 61 VERTICAL 30
- 61 VERTICAL 50

63 PRODUKTY PRZEMYSŁOWE

- 65 BEHATON
- 65 HOLLAND
- 67 PŁYTY CHODNIKOWE
- 67 PŁYTY CHODNIKOWE DOTYKOWE
- 68 KRAWĘŻNIKI
- 68 OBRZEŻA
- 69 HYDROSTONE
- 70 AŻUR 60x40
- 70 PŁYTA JOMB 100x75

71 PREFABRYKATY I PRODUKTY BETONOWE DLA BUDOWNICTWA

- 72 BLOCZKI FUNDAMENTOWE
- 73 SYSTEM PUSTAKÓW KONSTRUKCYJNYCH
- 74 BETON TOWAROWY
- 75 PODBUDOWY I STABILIZACJE
- 77 WZORY UŁOŻEŃ NAWIERZCHNI ZEWNĘTRZNYCH
- 79 WARUNKI GWARANCJI

ZAINSPIRUJ SIĘ NASZYM KATALOGIEM I WYKREUJ SWOJĄ INDYWIDUALNĄ PRZESTRZEŃ.

Certus od 20 lat dokłada wszelkich starań aby dostosowywać swoją ofertę do indywidualnych potrzeb klientów. Kluczem do sukcesu jest połączenie nowoczesnych technologii, wyważonego wzornictwa i przede wszystkim pasji naszego zespołu do kreowania nowatorskich produktów.

Rozbudowana oferta produktów, pozwala znaleźć asortyment idealnie dopasowany do specyfiki i wymagań konkretnej inwestycji.

NAWIERZCHNIE ZEWNĘTRZNE

Produkty, które muszą być nie tylko estetyczne i funkcjonalne, ale też dostosowane do wymagań danej przestrzeni. W ramach tej kategorii oferujemy nowoczesny system płyt Concrete Fashion, płyty systemowe i tradycyjne kostki brukowe.

ELEMENTY UZUPEŁNIAJĄCE I OGRODZENIA

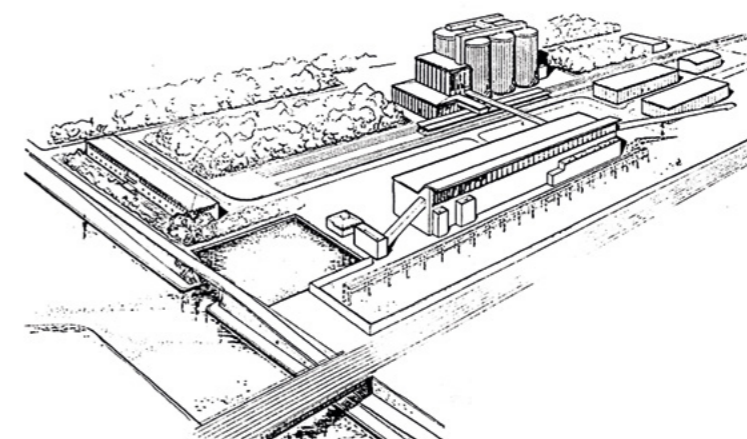
Grupę nawierzchni dopełnia gama nowoczesnych palisad VERTICAL i tradycyjnych stopni schodowych. Z myślą o ogrodzeniach powstał system pustaków i pełnych daszków, których atutem jest prosta, minimalistyczna konstrukcja.

PRODUKTY PRZEMYSŁOWE

Grupa infrastrukturalna dedykowana jest instytucjom oraz podmiotom publicznym. Składają się na nią tradycyjne przemysłowe kostki brukowe, płyty chodnikowe oraz modele płyt o specjalnym przeznaczeniu takie jak płyta STOP i płyta prowadząca. Ofertę uzupełniają elementy Hydrostone, Jomb i Ażur, które odprowadzają opady atmosferyczne w głąb gruntu.

PREFABRYKATY I PRODUKTY BETONOWE DLA BUDOWNICTWA

Bloczki fundamentowe to nasza flagowa propozycja. Przeznaczone są do budowy fundamentów, ścian konstrukcyjnych i ścian działowych. Dodatkowo, wszystkie prefabrykаты typu pustaki konstrukcyjne zostały zaprojektowane w taki sposób, by zoptymalizować i przyspieszyć budowę różnego typu obiektów. Dopełnieniem są niezbędne na budowie betony towarowe i podbudowy, stabilizacje oraz podsypki.



ODWIEDŹ NASZ SHOWROOM

Dokonanie właściwego wyboru nawierzchni nie zawsze jest łatwe. Kolor, rozmiar, rodzaj powierzchni - to wieloaspektowe decyzje poczynając od wyboru produktu, a skończywszy na poprawnym rozplanowaniu komunikacji.

Zapraszamy do naszego ogrodu pokazowego gdzie można obejrzeć płyty Concrete Fashion, kostki oraz ogrodzenia Certus.

Zapraszamy po dużą dawkę inspiracji!

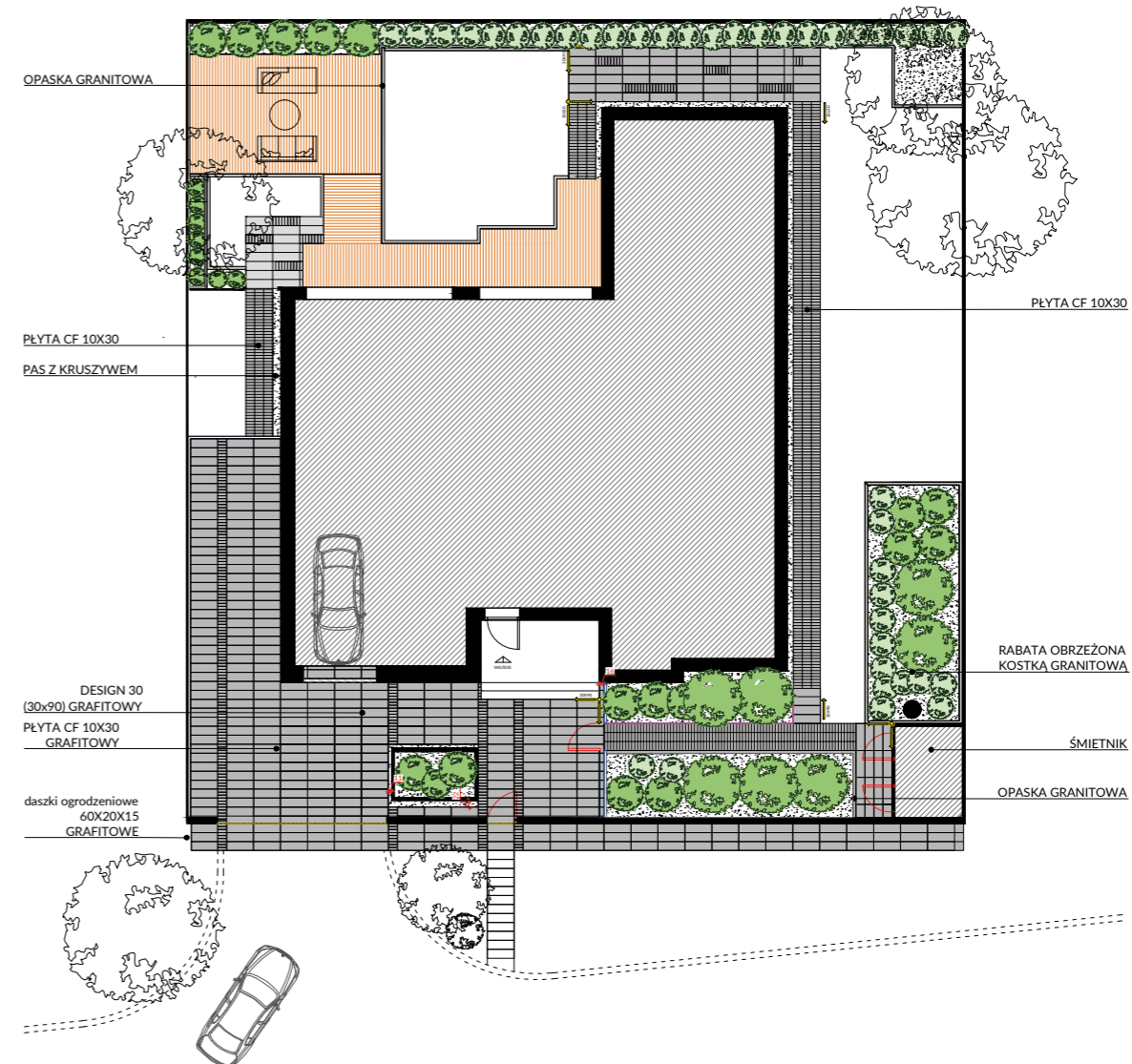
showroom

WARSZAWA >>> UL. PŁOCHOCIŃSKA 19



ZAMÓW PROJEKT NAWIERZCHNI

Każda budowa jest unikalna i wymaga indywidualnego podejścia. Chętnie wspieramy naszych klientów i zachęcamy do współpracy z kreatywnymi i zaangażowanymi architektami krajobrazu.



- ETAP 1 Spotkanie z architektem na działce i ustalenie założeń projektu.
- ETAP 2 Przygotowanie rysunku nawierzchni 2D i konsultacje projektowe.
- ETAP 3 Przygotowanie rysunku dla wykonawcy z pełnym zestawieniem materiałów do zamówienia.

Skontaktuj się z naszym architektem krajobrazu i zamów wizytę na działce:

tel. kom. 882 114 152

e-mail: projekty@certus.eu

PLANOWANIE NAWIERZCHNI – ASPEKT TECHNICZNY

Dobrze wykonana nawierzchnia powinna służyć przez wiele lat, dlatego już podczas planowania warto zwrócić uwagę na kilka szczegółów związanych z pracami wykonawczymi.

Podbudowa na której zostanie ułożona nawierzchnia jest elementem stabilizującym i decydującym o jej wytrzymałości i trwałości. Decyzja o rodzaju i grubości poszczególnych warstw jest kluczowa dla całej nawierzchni. Dobrze zagęszczona i wykonana zgodnie z dokumentacją podbudowa pozwala uniknąć osiadania a tym samym deformacji i uszkodzeń w kolejnych latach eksploatacji.

Kruszywa stosowane do wymiany gruntu w podłożu, podbudowy i podsypki powinny pochodzić z pewnych źródeł z gwarancją stałości składu i właściwości fizycznych dla konkretnego przeznaczenia.

Aby nawierzchnia była skutecznie odwodniona, należy **zniwelować podłoże zgodnie z projektowanymi spadkami**. Spadki poprzeczne powinny wynosić 1,5 – 3%. Jeśli dokumentacja projektowa nie zakłada innego rozwiązania, spadki prowadzi się od budynków do odbiorników wody.



ZASIĘGNIJ DARMOWEJ PORADY PROJEKTANTA

Skontaktuj się z naszym architektem krajobrazu:

tel. kom. 882 114 152

e-mail: projekty@certus.eu



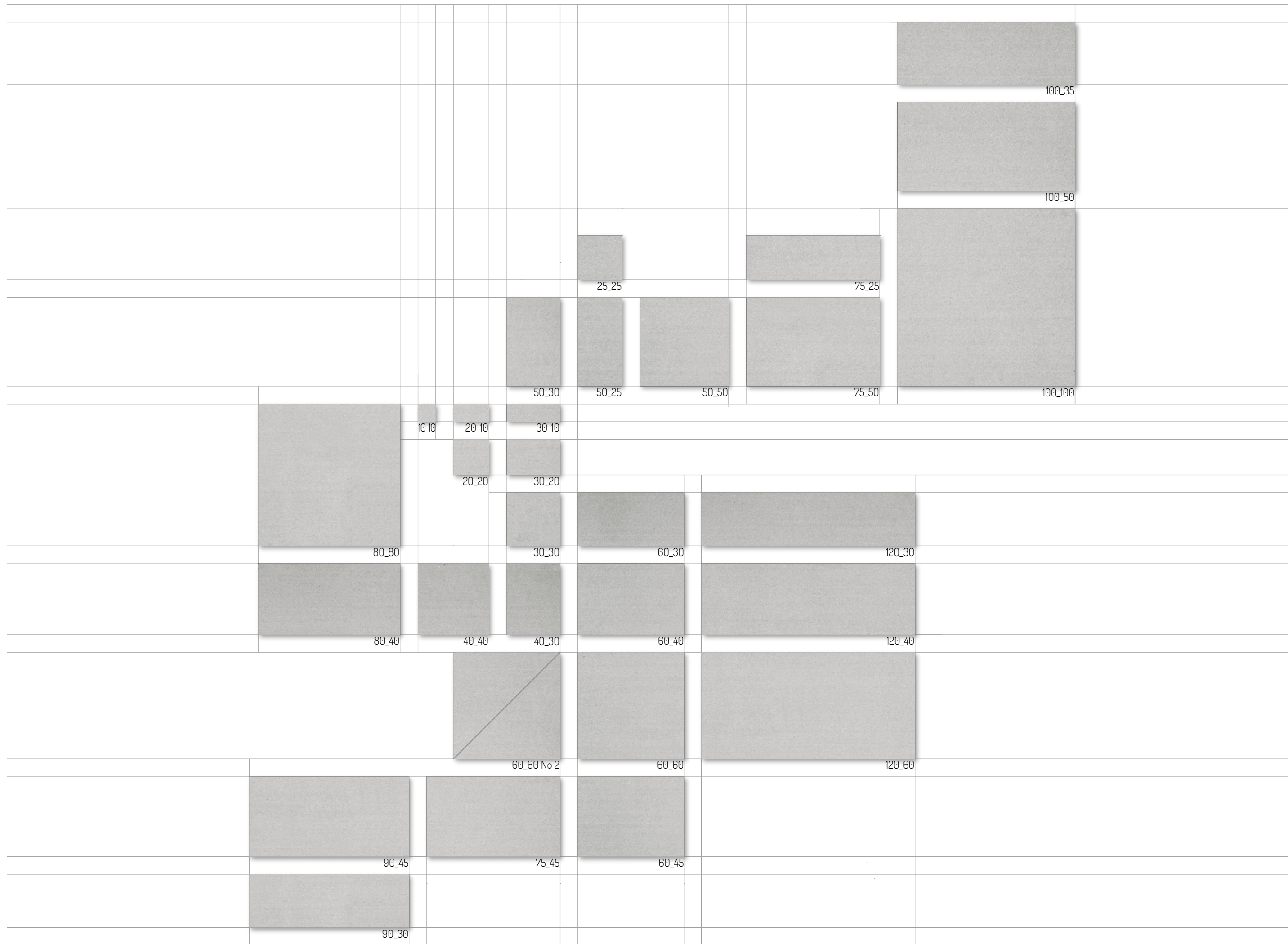
Płyty lub kostki należy mieszać ze sobą **zamiennie z trzech różnych palet**, co pozwoli na zgubienie ewentualnych niewielkich różnic kolorystycznych.

Układanie elementów nawierzchni powinno odbywać się **z zachowaniem odpowiednich dystansów** między każdym z nich. Oprócz odbojników produkcyjnych na krawędziach elementów należy uwzględnić dodatkową szczelinę.

UWAGA! Ułożenie produktów zbyt blisko siebie może doprowadzić do pęknięcia kostek lub płyt oraz uszkodzenia krawędzi przylicowych.

SYSTEM CONCRETE FASHION. TABELA FORMATÓW

CONCRETE FASHION	Grubość [cm]	Rodzaj krawędzi			Szerokość fugi [mm]							
		8	10	12	14	15	Bezfazowa	Mikrofaza	Faza	0	1,5	3
Concrete Fashion 120_60	Wymiar 120x60 cm	●						●				●
Concrete Fashion 120_60	Wymiar 120x60 cm			●				●				●
Concrete Fashion 120_60 MONOLIT	Wymiar 120x60 cm			●			●		●			
Concrete Fashion 120_40	Wymiar 120x40 cm				●			●				●
Concrete Fashion 120_30 MONOLIT	Wymiar 120x30 cm	●					●		●			
Concrete Fashion 100_100	Wymiar 100x100 cm	●						●				●
Concrete Fashion 100_100	Wymiar 100x100 cm				●			●				●
Concrete Fashion 100_100 MONOLIT	Wymiar 100x100 cm				●		●		●			
Concrete Fashion 100_50	Wymiar 100x50 cm				●			●				●
Concrete Fashion 100_50	Wymiar 100x50 cm	●						●				●
Concrete Fashion 100_35 MONOLIT	Wymiar 100x35 cm					●	●		●			
Concrete Fashion 90_45	Wymiar 90x45 cm		●					●				●
Concrete Fashion 90_30	Wymiar 90x30 cm	●						●				●
Concrete Fashion 80_80	Wymiar 80x80 cm		●					●				●
Concrete Fashion 80_40	Wymiar 80x40 cm		●					●				●
Concrete Fashion 75_50	Wymiar 75x50 cm	●					●			●		
Concrete Fashion 75_50	Wymiar 75x50 cm		●					●				●
Concrete Fashion 75_45	Wymiar 75x45 cm		●					●				●
Concrete Fashion 75_25	Wymiar 75x25 cm	●					●			●		
Concrete Fashion 60_60	Wymiar 60x60 cm	●						●				●
Concrete Fashion 60_60	Wymiar 60x60 cm	●					●			●		
Concrete Fashion 60_60 No 2	Wymiar 60x60 cm	●						●	●			●
Concrete Fashion 60_45	Wymiar 60x45 cm		●					●				●
Concrete Fashion 60_40	Wymiar 60x40 cm	●					●			●		
Concrete Fashion 60_30	Wymiar 60x30 cm	●					●			●		
Concrete Fashion 60_30	Wymiar 60x30 cm			●				●				●
Concrete Fashion 50_50	Wymiar 50x50 cm	●					●			●		
Concrete Fashion 50_30	Wymiar 50x30 cm		●					●				●
Concrete Fashion 50_30	Wymiar 50x30 cm			●				●				●
Concrete Fashion 50_25	Wymiar 50x25 cm	●					●			●		
Concrete Fashion 40_40	Wymiar 40x40 cm	●					●			●		
Concrete Fashion 40_30	Wymiar 40x30 cm			●				●				●
Concrete Fashion 30_30	Wymiar 30x30 cm	●					●			●		
Concrete Fashion 30_20	Wymiar 30x20 cm	●					●			●		
Concrete Fashion 30_10	Wymiar 30x10 cm	●					●			●		
Concrete Fashion 25_25	Wymiar 25x25 cm	●					●			●		
Concrete Fashion 20_20	Wymiar 20x20 cm	●					●			●		
Concrete Fashion 20_10	Wymiar 20x10 cm	●					●			●		
Concrete Fashion 10_10	Wymiar 10x10 cm	●					●			●		



CONCRETE FASHION

Uniwersalność. Spójność. Elastyczność.

Concrete Fashion to nowa jakość betonu architektonicznego na polskim rynku i nowe myślenie o systemowym podejściu do projektowania nawierzchni na tej podstawie. Ten najwyższej klasy materiał nawierzchniowy pozwala kontynuować ambitne architektoniczne idee, również w projektowaniu spajających przestrzeń nawierzchni.

System 30 kształtów Concrete Fashion oparto na modułach 10 i 25 cm, czyli najbardziej klasycznych i najczęściej stosowanych podziałach w projektowaniu architektonicznym. To właśnie na nich oraz ich wielokrotności opiera się siatka, w którą na swój indywidualny sposób wpisuje się wszystkie 30 typów płyt. Każda płyta ma inny format. Jednakże wszystkie razem, bazując na wielokrotności dwóch wyjściowych wymiarów, stanowią bogatą paletę środków architektonicznego wyrazu, która oferuje projektantom spektrum możliwości.

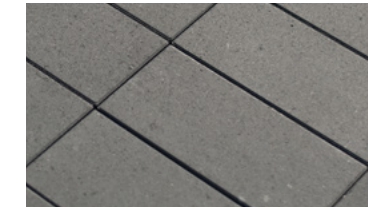


RODZAJE KRAWĘDZI



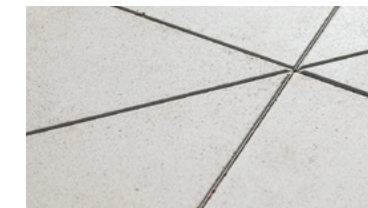
BEZ FAZY

- ostre wykończenie górnych krawędzi
- minimalny odstęp pomiędzy fugami
- jednolita płaszczyzna nawierzchni



MIKROFAZA

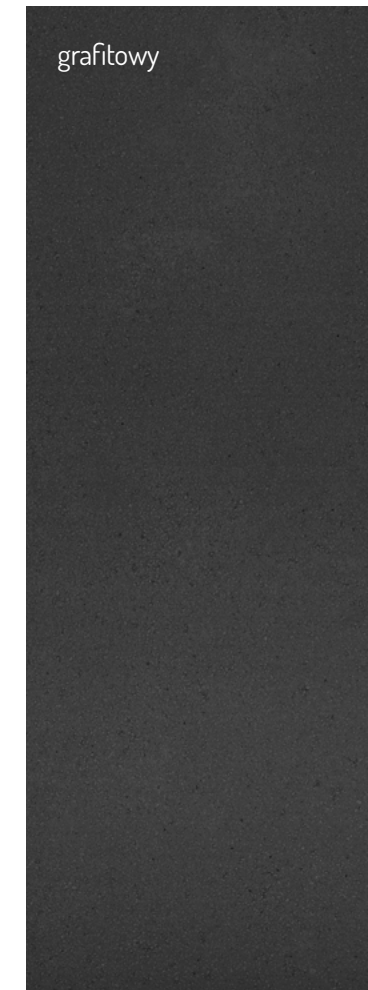
- minimalne wcięcie na górnych krawędziach
- zwiększona odporność na uszkodzenie brzegów
- efekt delikatnych podziałów na płaszczyźnie nawierzchni



FAZA

- klasyczne, mocne wcięcie na górnych krawędziach płyt
- widoczny, zdecydowany rys fug
- krawędzie odporne na uszkodzenia mechaniczne

KOLORY



grafitowy



szary

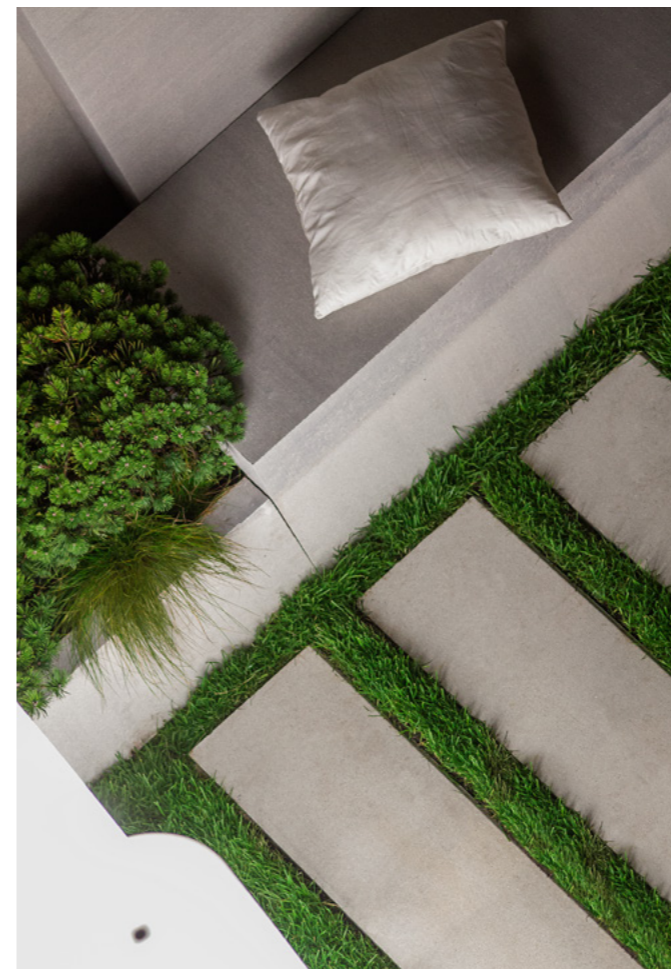


biały

WIELOFUNKCYJNE PŁYTY CONCRETE FASHION MONOLIT

Płyty w wersji MONOLIT mogą być zarówno nawierzchniami jak i elementami wykorzystywanymi do budowy małej architektury.

Charakteryzują się ostrymi, bezfazowymi krzwędziami oraz brakiem bocznych odbojników. Zostały zaprojektowane z myślą o możliwości układania w pionie w formie donic, murków oporowych czy stopni schodowych.



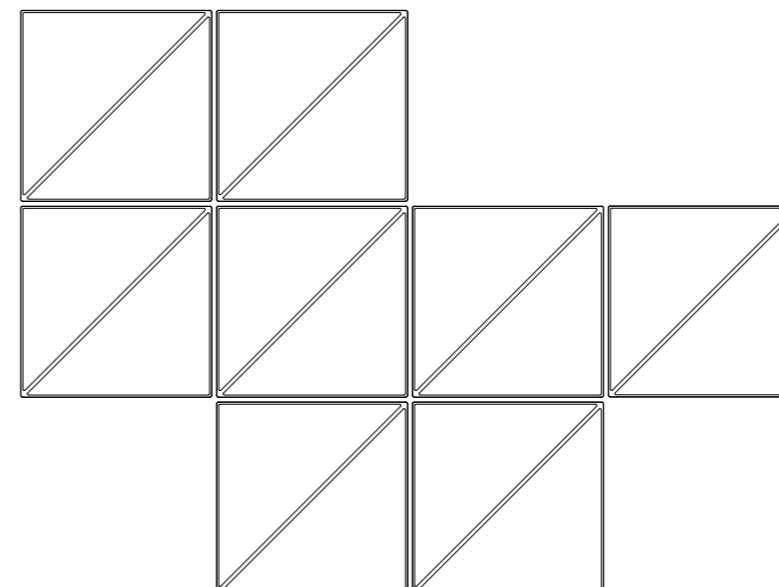
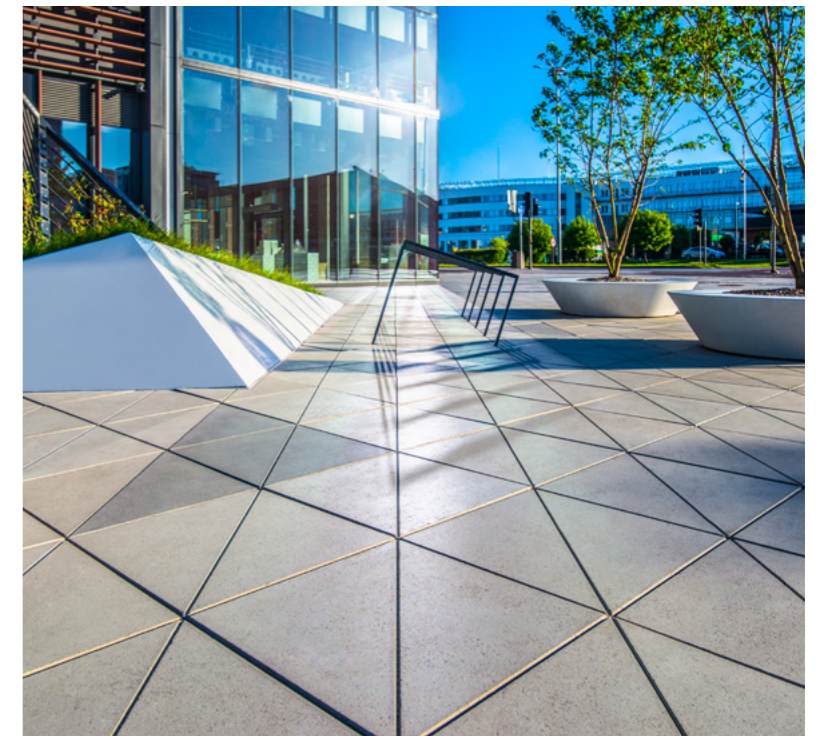
PRODUKTY NA ZAMÓWIENIE

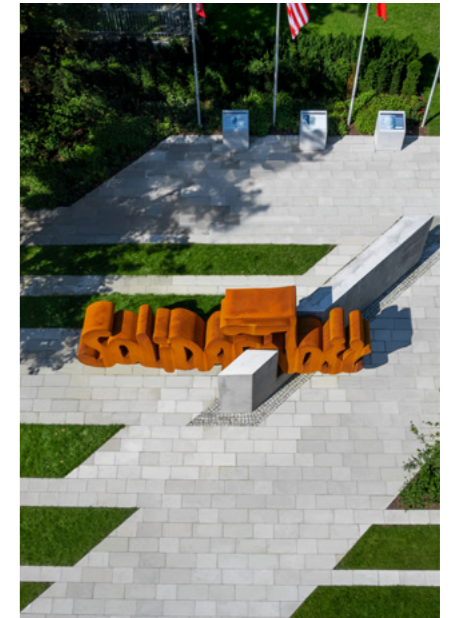
Produkty na zamówienie to innowacyjne pod względem estetycznym i technologicznym rozwiązania nawierzchniowe najwyższej klasy. Często są opracowywane od podstaw. Nie mają odpowiedników na polskim rynku. „Uszyte na miarę”, są w stanie sprostać nawet najbardziej niestandardowym oczekiwaniom: architektów, wykonawców, inwestorów i najbardziej wymagających użytkowników.

PRODUKTY NA ZAMÓWIENIE to oferta, w ramach której proponujemy:

1. Wykonanie niestandardowego koloru dla produktu znajdującego się w ofercie.
2. Wykonanie (jak również wcześniejsze zaprojektowanie) nawierzchni składającej się z płyt lub kostek o niestandardowych wymiarach i kształtach.

Napisz do nas i dowiedz się jak zrealizować pomysł na autorskie płyty nawierzchniowe
projekty@certus.eu





120_60

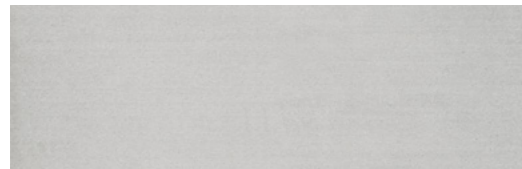
Wymiar płyty 120x60 cm



grubość (cm)	ilość na palecie	ilość warstw na palecie	waga palety (kg)	kolory	cena netto (zł/m ²)	cena brutto (zł/m ²)
8	4,32 m ² / 6 szt.	6	810	biały	140,00	172,20
12	2,88 m ² / 4 szt.	4	810	szary grafitowy	195,00	239,85

120_40

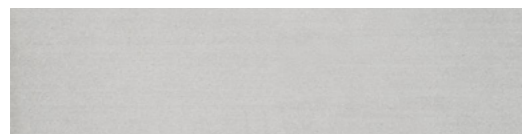
Wymiar płyty 120x40 cm



grubość (cm)	ilość na palecie	ilość warstw na palecie	waga palety (kg)	kolory	cena netto (zł/m ²)	cena brutto (zł/m ²)
14	3,84 m ² / 8 szt.	4	1240	biały szary grafitowy	220,00	270,30

120_30 MONOLIT

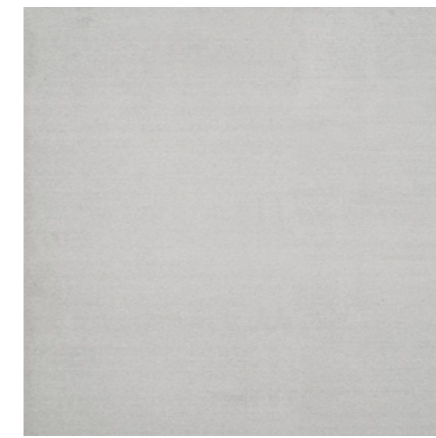
Wymiar płyty 120x30 cm



grubość (cm)	ilość na palecie	ilość warstw na palecie	waga palety (kg)	kolory	cena netto (zł/m ²)	cena brutto (zł/m ²)
8	4,32 m ² / 12 szt.	6	810	biały szary grafitowy	160,00	196,80

100_100 MONOLIT

Wymiar płyty 100x100 cm



grubość (cm)	ilość na palecie	ilość warstw na palecie	waga palety (kg)	kolory	cena netto (zł/m ²)	cena brutto (zł/m ²)
8	6 m ² / 6 szt.	6	1100	biały	160,00	196,80
14	4 m ² / 4 szt.	4	1290	szary grafitowy	220,00	270,60

100_50

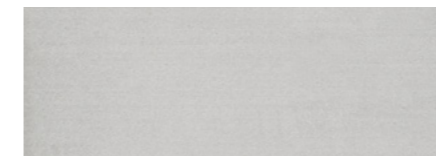
Wymiar płyty 100x50 cm



grubość (cm)	ilość na palecie	ilość warstw na palecie	waga palety (kg)	kolory	cena netto (zł/m ²)	cena brutto (zł/m ²)
8	6 m ² / 12 szt.	6	1100	biały	160,00	196,80
14	3 m ² / 6 szt.	3	970	szary grafitowy	220,00	270,60

100_35 MONOLIT

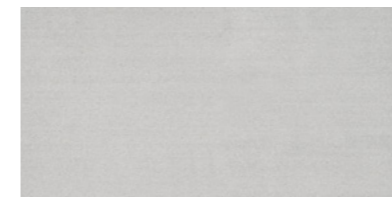
Wymiar płyty 100x35 cm



grubość (cm)	ilość na palecie	ilość warstw na palecie	waga palety (kg)	kolory	cena netto (zł/m ²)	cena brutto (zł/m ²)
15	2,1 m ² / 6 szt.	3	740	biały szary grafitowy	240,00	295,20

90_45

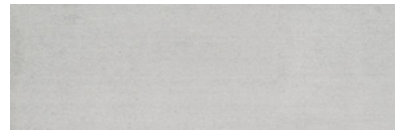
Wymiar płyty 90x45 cm



grubość (cm)	ilość na palecie	ilość warstw na palecie	waga palety (kg)	kolory	cena netto (zł/m ²)	cena brutto (zł/m ²)
10	4,86 m ² / 12 szt.	6	1120	biały szary grafitowy	180,00	221,40

90_30

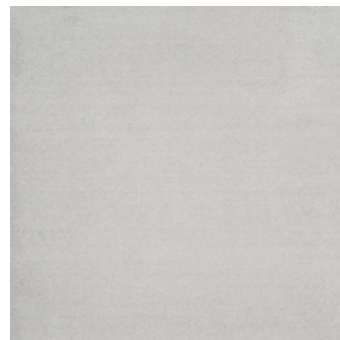
Wymiar płyty 90x30 cm



grubość (cm)	ilość na palecie	ilość warstw na palecie	waga palety (kg)	kolory	cena netto (zł/m ²)	cena brutto (zł/m ²)
8	6,48 m ² / 24 szt.	6	1200	biały szary grafitowy	140,00	172,20

80_80

Wymiar płyty 80x80 cm



grubość (cm)	ilość na palecie	ilość warstw na palecie	waga palety (kg)	kolory	cena netto (zł/m ²)	cena brutto (zł/m ²)
10	3,84 m ² / 6 szt.	6	890	biały szary grafitowy	180,00	221,40

80_40

Wymiar płyty 80x40 cm



grubość (cm)	ilość na palecie	ilość warstw na palecie	waga palety (kg)	kolory	cena netto (zł/m ²)	cena brutto (zł/m ²)
10	3,84 m ² / 12 szt.	6	890	biały szary grafitowy	180,00	221,40

75_50

Wymiar płyty 75x50 cm



grubość (cm)	ilość na palecie	ilość warstw na palecie	waga palety (kg)	kolory	cena netto (zł/m ²)	cena brutto (zł/m ²)
8	4,5 m ² / 12 szt.	6	840	biały szary grafitowy	160,00	196,80
10	4,5 m ² / 12 szt.	6	1040	biały szary grafitowy	180,00	221,40

75_45

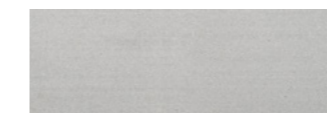
Wymiar płyty 75x45 cm



grubość (cm)	ilość na palecie	ilość warstw na palecie	waga palety (kg)	kolory	cena netto (zł/m ²)	cena brutto (zł/m ²)
10	4,05 m ² / 12 szt.	6	940	biały szary grafitowy	180,00	221,40

75_25

Wymiar płyty 75x25 cm



grubość (cm)	ilość na palecie	ilość warstw na palecie	waga palety (kg)	kolory	cena netto (zł/m ²)	cena brutto (zł/m ²)
8	4,50 m ² / 24 szt.	6	840	biały szary grafitowy	140,00	172,20

60_60

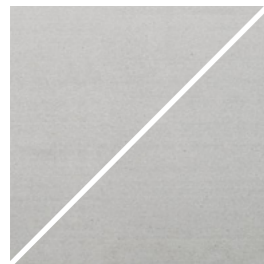
Wymiar płyty 60x60 cm



grubość (cm)	ilość na palecie	ilość warstw na palecie	waga palety (kg)	kolory	cena netto (zł/m ²)	cena brutto (zł/m ²)
8	4,32 m ² / 12 szt.	6	810	biały szary grafitowy	140,00	172,20

60_60 No 2

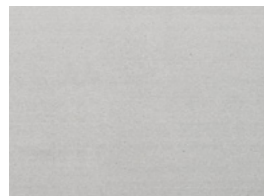
Wymiar płyty 60x60 cm



grubość (cm)	ilość na palecie	ilość warstw na palecie	waga palety (kg)	kolory	cena netto (zł/m ²)	cena brutto (zł/m ²)
8	4,32 m ² / 12 szt.	6	810	biały szary grafitowy	140,00	172,20

60_45

Wymiar płyty 60x45 cm



grubość (cm)	ilość na palecie	ilość warstw na palecie	waga palety (kg)	kolory	cena netto (zł/m ²)	cena brutto (zł/m ²)
10	6,48 m ² / 24 szt.	6	1490	biały szary grafitowy	180,00	221,40

60_40

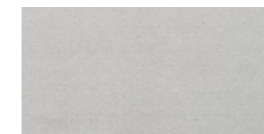
Wymiar płyty 60x40 cm



grubość (cm)	ilość na palecie	ilość warstw na palecie	waga palety (kg)	kolory	cena netto (zł/m ²)	cena brutto (zł/m ²)
8	5,76 m ² / 24 szt.	6	1070	biały szary grafitowy	140,00	172,20

60_30

Wymiar płyty 60x30 cm



grubość (cm)	ilość na palecie	ilość warstw na palecie	waga palety (kg)	kolory	cena netto (zł/m ²)	cena brutto (zł/m ²)
8	6,48 m ² / 36 szt.	6	1200	biały szary grafitowy	140,00	172,20
12	4,32 m ² / 24 szt.	4	1200	biały szary grafitowy	200,00	246,00

50_50

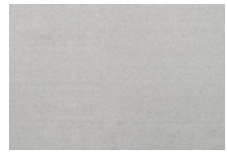
Wymiar płyty 50x50 cm



grubość (cm)	ilość na palecie	ilość warstw na palecie	waga palety (kg)	kolory	cena netto (zł/m ²)	cena brutto (zł/m ²)
8	3 m ² / 12 szt.	6	570	biały szary grafitowy	140,00	172,20

50_30

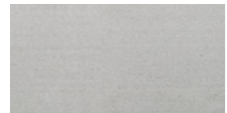
Wymiar płyty 50x30 cm



grubość (cm)	ilość na palecie	ilość warstw na palecie	waga palety (kg)	kolory	cena netto (zł/m ²)	cena brutto (zł/m ²)
10	7,2 m ² / 48 szt.	6	1240	biały szary grafitowy	180,00	221,40
12	3,6 m ² / 24 szt.	4	1000	biały szary grafitowy	200,00	246,00

50_25

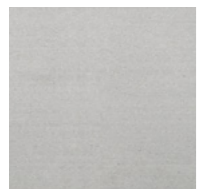
Wymiar płyty 50x25 cm



grubość (cm)	ilość na palecie	ilość warstw na palecie	waga palety (kg)	kolory	cena netto (zł/m ²)	cena brutto (zł/m ²)
8	3,75 m ² / 30 szt.	6	700	biały szary grafitowy	140,00	172,20

40_40

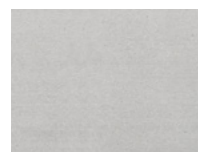
Wymiar płyty 40x40 cm



grubość (cm)	ilość na palecie	ilość warstw na palecie	waga palety (kg)	kolory	cena netto (zł/m ²)	cena brutto (zł/m ²)
8	5,76 m ² / 36 szt.	6	1070	biały szary grafitowy	140,00	172,20

40_30

Wymiar płyty 40x30 cm



grubość (cm)	ilość na palecie	ilość warstw na palecie	waga palety (kg)	kolory	cena netto (zł/m ²)	cena brutto (zł/m ²)
12	4,32 m ² / 36 szt.	4	810	biały szary grafitowy	200,00	246,00

30_30

Wymiar płyty 30x30 cm



grubość (cm)	ilość na palecie	ilość warstw na palecie	waga palety (kg)	kolory	cena netto (zł/m ²)	cena brutto (zł/m ²)
8	6,48 m ² / 72 szt.	6	1200	biały szary grafitowy	140,00	172,20

30_20

Wymiar płyty 30x20 cm



grubość (cm)	ilość na palecie	ilość warstw na palecie	waga palety (kg)	kolory	cena netto (zł/m ²)	cena brutto (zł/m ²)
8	5,76 m ² / 96 szt.	6	1070	biały szary grafitowy	140,00	172,20

30_10

Wymiar płyty 30x10 cm



grubość (cm)	ilość na palecie	ilość warstw na palecie	waga palety (kg)	kolory	cena netto (zł/m ²)	cena brutto (zł/m ²)
8	4,32 m ² / 144 szt.	6	810	biały szary grafitowy	140,00	172,20

25_25

Wymiar płyty 25x25 cm



grubość (cm)	ilość na palecie	ilość warstw na palecie	waga palety (kg)	kolory	cena netto (zł/m ²)	cena brutto (zł/m ²)
8	4,5 m ² / 72 szt.	6	840	biały szary grafitowy	140,00	172,20

20_20

Wymiar płyty 20x20 cm



grubość (cm)	ilość na palecie	ilość warstw na palecie	waga palety (kg)	kolory	cena netto (zł/m ²)	cena brutto (zł/m ²)
8	5,76 m ² / 144 szt.	6	1070	biały szary grafitowy	140,00	172,20

20_10 Wymiar płyty 20x10 cm



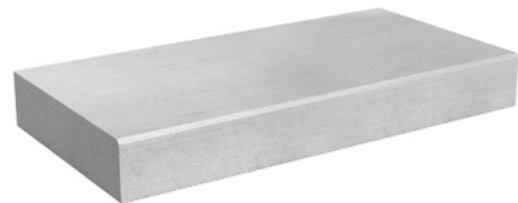
grubość (cm)	ilość na palecie	ilość warstw na palecie	waga palety (kg)	kolory	cena netto (zł/m ²)	cena brutto (zł/m ²)
8	5,76 m ² / 288szt.	6	1070	biały szary grafitowy	140,00	172,20

10_10 Wymiar płyty 10x10 cm



grubość (cm)	ilość na palecie	ilość warstw na palecie	waga palety (kg)	kolory	cena netto (zł/m ²)	cena brutto (zł/m ²)
8	5,28 m ² / 528szt.	6	980	biały szary grafitowy	140,00	172,20

120_60 stopień schodowy Wymiar stopnia 120x60 cm



grubość (cm)	ilość na palecie (szt.)	ilość warstw na palecie	waga palety (kg)	kolory	cena netto (zł/szt.)	cena brutto (zł/szt.)
12	4 szt.	4	800	biały szary grafitowy	200,00	246,00

120_30 obrzeże Wymiar obrzegowania 120x30 cm



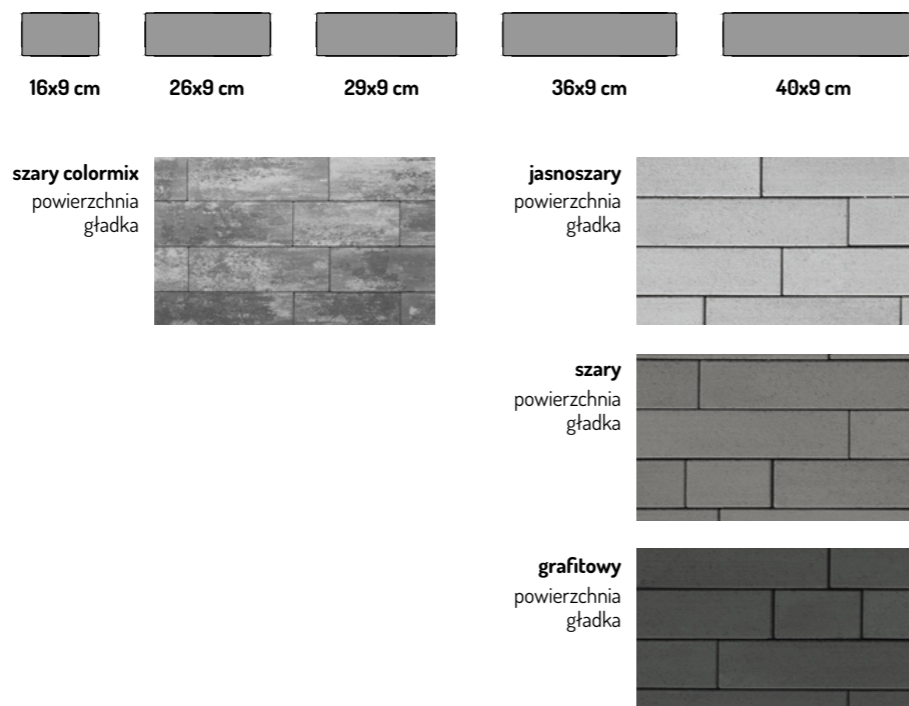
grubość (cm)	ilość na palecie (szt.)	ilość warstw na palecie	waga palety (kg)	kolory	cena netto (zł/szt.)	cena brutto (zł/szt.)
8	12 szt.	6	810	biały szary grafitowy	60,00	73,80

NAWIERZCHNIE ZEWNĘTRZNE

PŁYTY NAWIERZCHNIOWE
KOSTKI BRUKOWE
MURKI DEKORACYJNE



SYSTEM 9

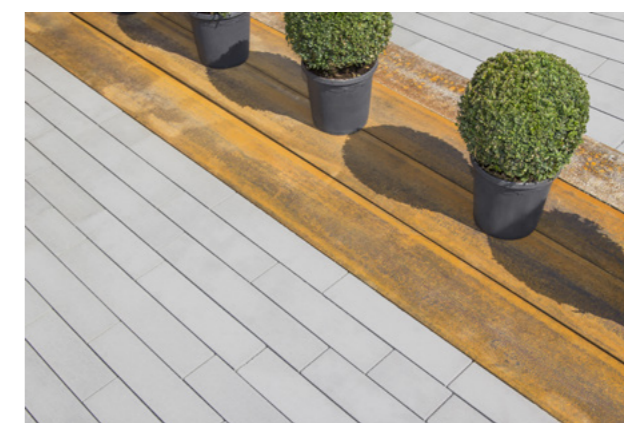


Płyta – grubość 6 cm

ilość na paletce (m ²)	ilość warstw na paletce	waga palety (kg)	kolory	cena netto (zł/m ²)	cena brutto (zł/m ²)
8,77 m ²	8	1210	jasnoszary szary grafitowy	55,00	67,65
			szary colormix	56,00	68,88

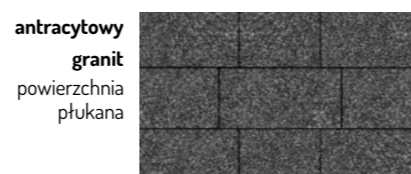
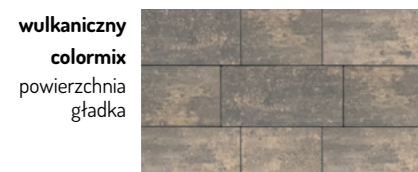
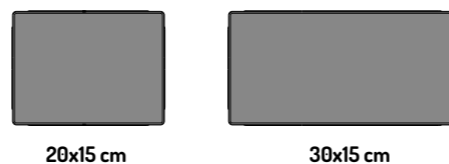
Płyta – grubość 8 cm (produkt na zamówienie)

ilość na paletce (m ²)	ilość warstw na paletce	waga palety (kg)	kolory	cena netto (zł/m ²)	cena brutto (zł/m ²)
6,58 m ²	6	1210	jasnoszary szary grafitowy	70,00	86,10
			szary colormix	72,00	88,56



Pięć kształtów produktu pakowane jest na jednej paletce.

SYSTEM 15

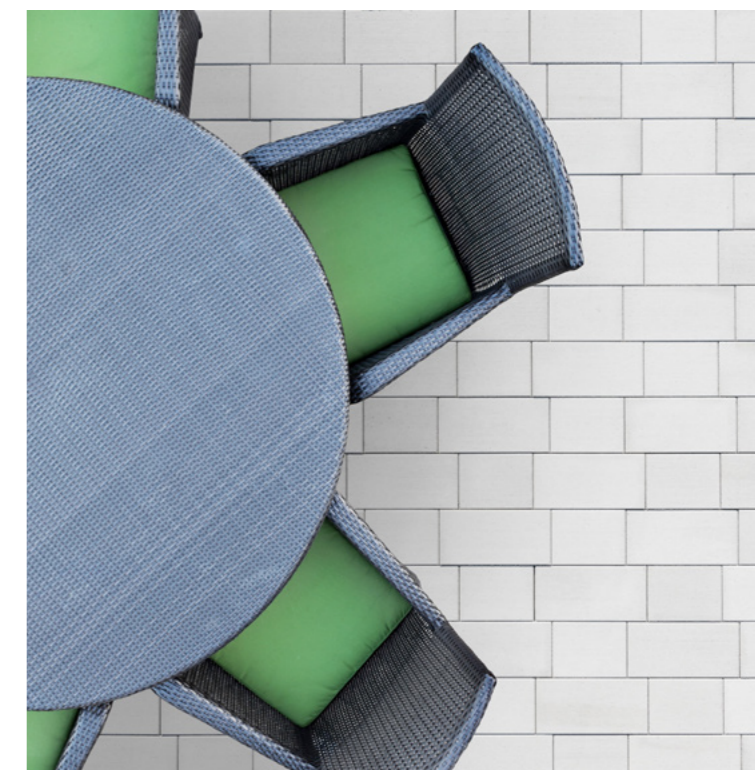


Kostka – grubość 6 cm

ilość na palecie (m ²)	ilość warstw na palecie	waga palety (kg)	kolory	cena netto (zł/m ²)	cena brutto (zł/m ²)
8,40 m ²	8	1310	jasnoszary granit antracytowy granit szary granit	64,00	78,72
			jasnoszary szary grafitowy	55,00	67,65
			barwy jesieni wulkaniczny colormix	56,00	68,88

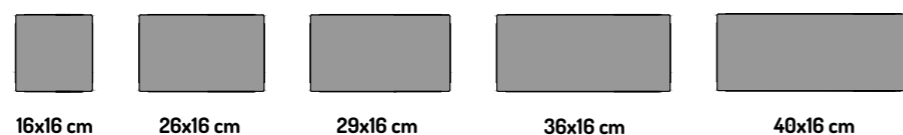
Kostka – grubość 8 cm (produkt na zamówienie)

ilość na palecie (m ²)	ilość warstw na palecie	waga palety (kg)	kolory	cena netto (zł/m ²)	cena brutto (zł/m ²)
7,20 m ²	6	1330	jasnoszary szary grafitowy	70,00	86,10
			szary colormix	72,00	88,56





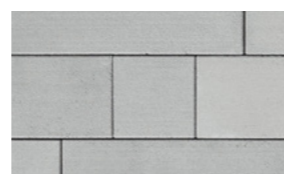
SYSTEM 16



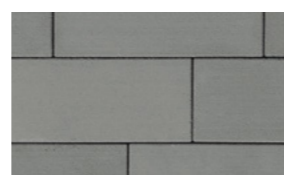
szary colormix
powierzchnia
gładka



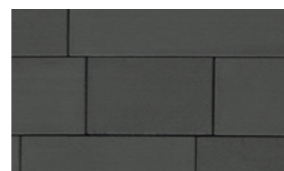
jasnoszary
powierzchnia
gładka



szary
powierzchnia
gładka



grafitowy
powierzchnia
gładka



Płyta – grubość 6 cm

ilość na palecie (m ²)	ilość warstw na palecie	waga palety (kg)	kolory	cena netto (zł/m ²)	cena brutto (zł/m ²)
9,09 m ²	8	1260	jasnoszary	55,00	67,65
			szary		
			grafitowy		
			szary colormix		

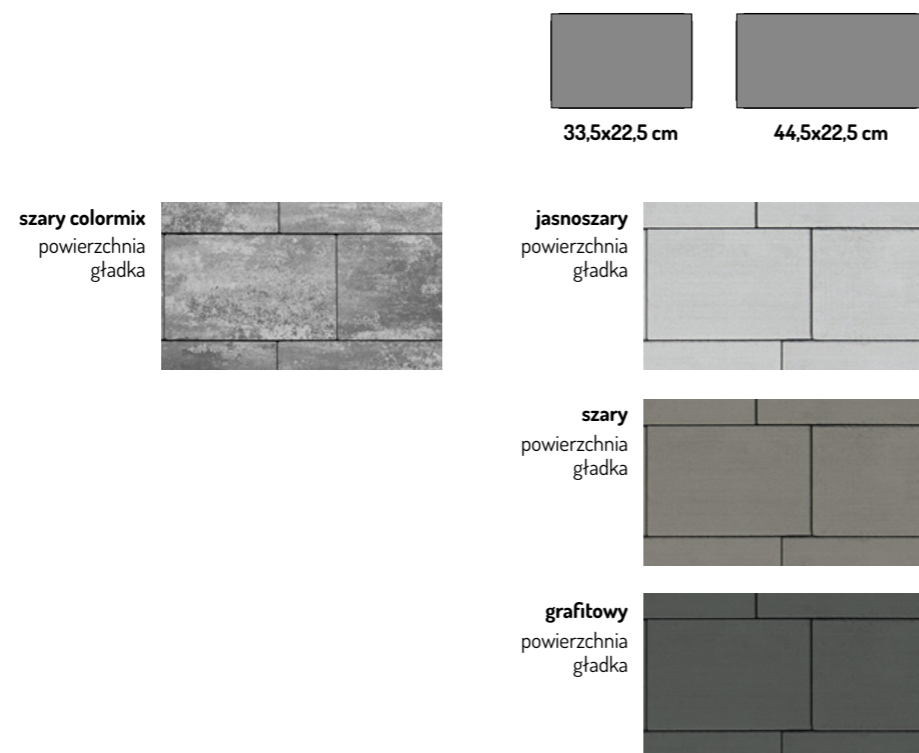
Płyta – grubość 8 cm (produkt na zamówienie)

ilość na palecie (m ²)	ilość warstw na palecie	waga palety (kg)	kolory	cena netto (zł/m ²)	cena brutto (zł/m ²)
6,82 m ²	6	1260	jasnoszary	70,00	86,10
			szary		
			grafitowy		
			szary colormix		

Pięć kształtów produktu pakowane jest na jednej palecie.



SYSTEM 22,5



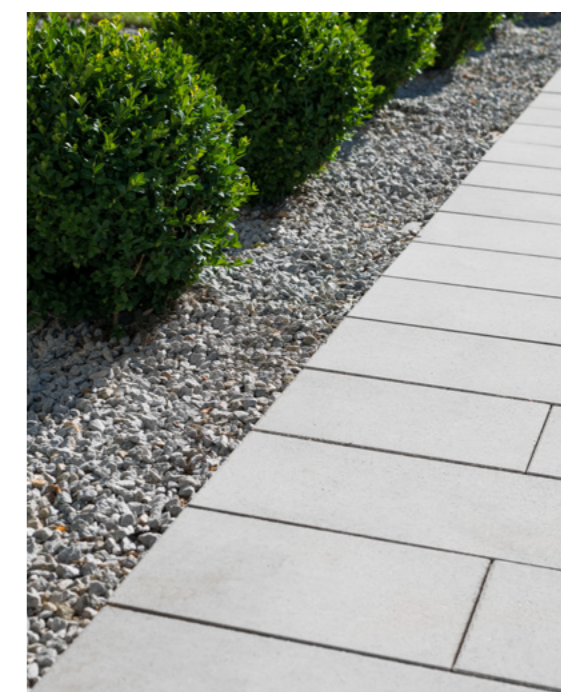
Płyta – grubość 6 cm

ilość na palecie (m ²)	ilość warstw na palecie	waga palety (kg)	kolory	cena netto (zł/m ²)	cena brutto (zł/m ²)
7,02 m ²	8	980	jasnoszary	55,00	67,65
			szary		
			grafitowy		
			szary colormix		

Płyta – grubość 8 cm (produkt na zamówienie)

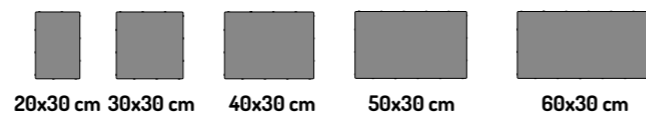
ilość na palecie (m ²)	ilość warstw na palecie	waga palety (kg)	kolory	cena netto (zł/m ²)	cena brutto (zł/m ²)
5,27 m ²	6	980	jasnoszary	70,00	86,10
			szary		
			grafitowy		
			szary colormix		

Dwa kształty produktu pakowane są na jednej palecie.





SYSTEM 30



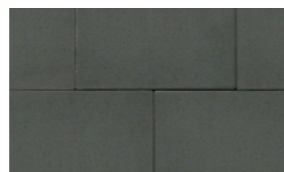
jasnoszary
powierzchnia
gładka



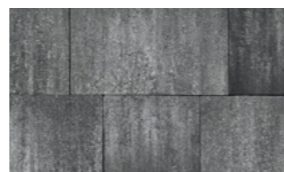
**wulkaniczny
colormix**
powierzchnia
gładka



grafitowy
powierzchnia
gładka



szary colormix
powierzchnia
gładka



Płyta – grubość 6 cm

ilość na palecie (m ²)	ilość warstw na palecie	waga palety (kg)	kolory	cena netto (zł/m ²)	cena brutto (zł/m ²)
8,64 m ²	8	1200	jasnoszary grafitowy	55,00	67,65
			wulkaniczny colormix szary colormix	56,00	68,88

Pięć kształtów produktu pakowane jest na jednej palecie.

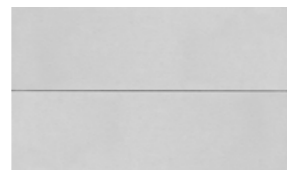


DESIGN 30



90x30 cm

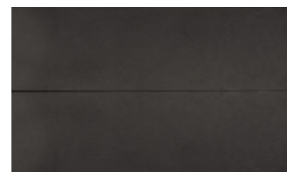
jasnoszary
powierzchnia
gładka



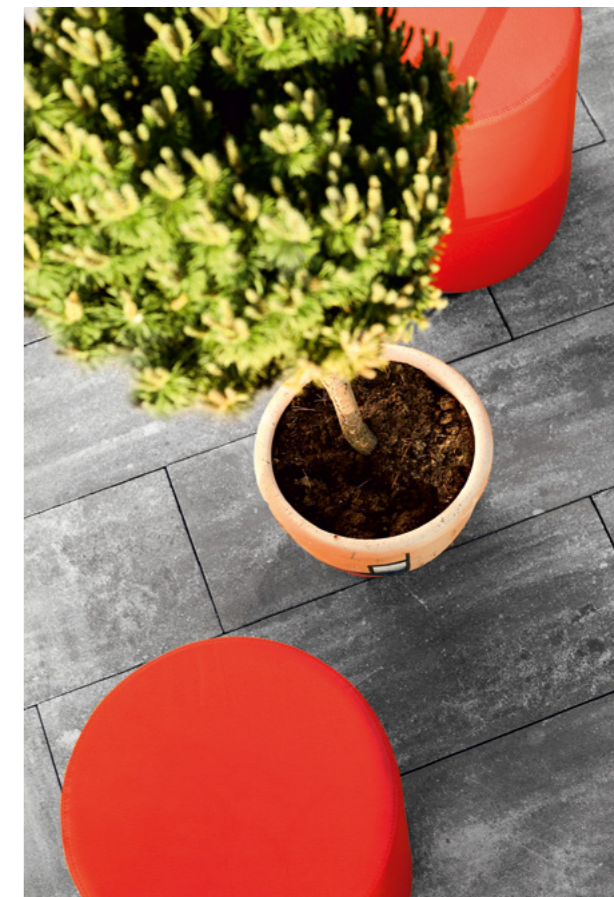
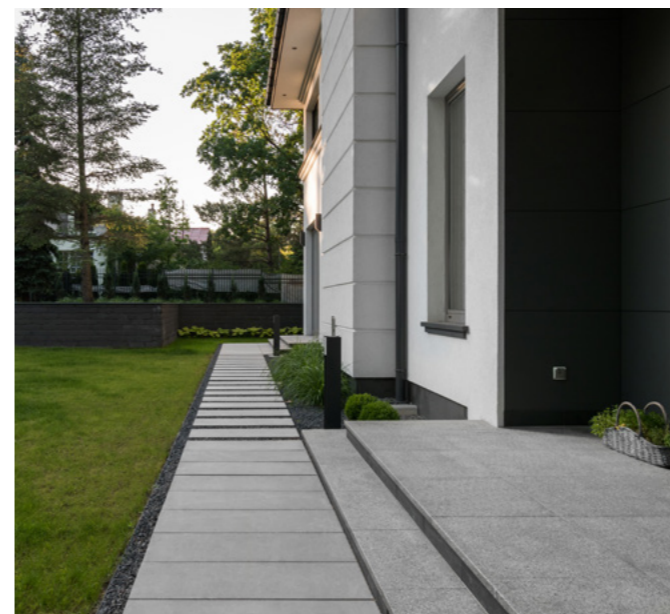
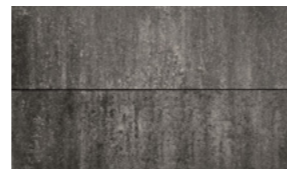
szary
powierzchnia
gładka



grafitowy
powierzchnia
gładka



szary colormix
powierzchnia
gładka



Płyta – grubość 8 cm

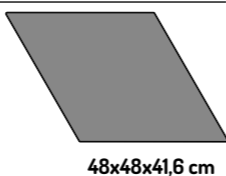
ilość na palecie (m ²)	ilość warstw na palecie	waga palety (kg)	kolory	cena netto (zł/m ²)	cena brutto (zł/m ²)
6,48 m ²	6	1200	jasnoszary	100,00	123,00
			szary		
			grafitowy		
			szary colormix		





NAWIERZCHNIE ZEWNĘTRZNE

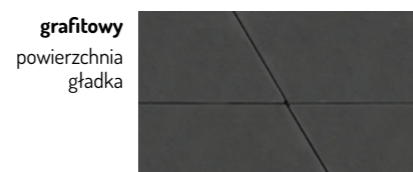
INDUSTRIAL 41,6 (produkt na zamówienie)



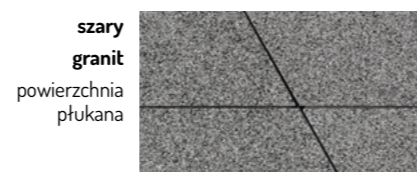
szary
powierzchnia
gładka



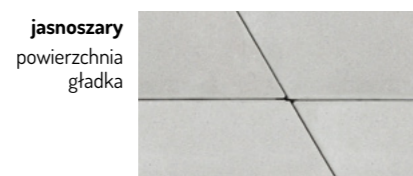
jasnoszary
granit
powierzchnia
płukana



grafitowy
powierzchnia
gładka



szary
granit
powierzchnia
płukana



jasnoszary
powierzchnia
gładka

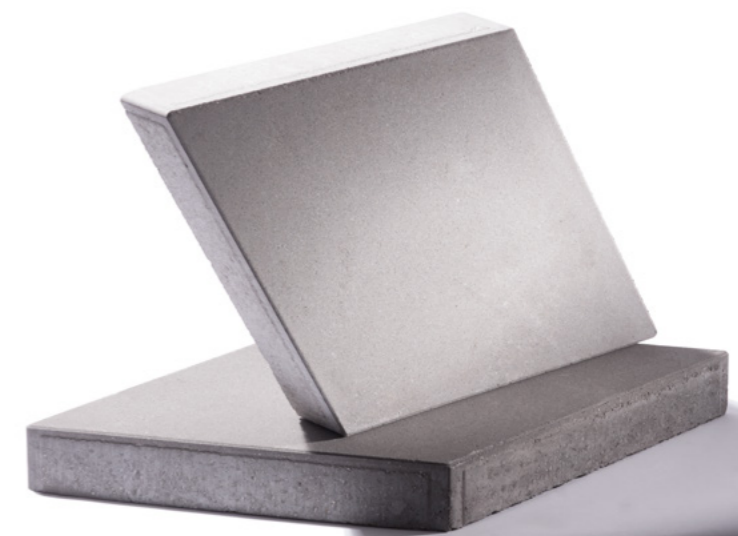


antracytowy
granit
powierzchnia
płukana



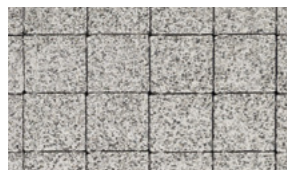
Płyta – grubość 8 cm

ilość na palecie (m ²)	ilość warstw na palecie	waga palety (kg)	kolory	cena netto (zł/m ²)	cena brutto (zł/m ²)
4,8 m ²	6	890	jasnoszary granit szary granit antracytowy granit	140,00	172,20
			jasnoszary szary grafitowy	120,00	147,60

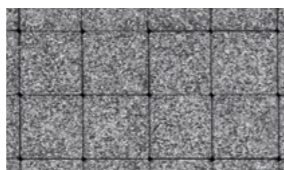


FOCUS 10

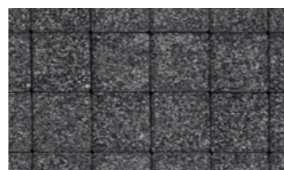
jasnoszary granit
powierzchnia płukana



szary granit
powierzchnia płukana



antracytowy granit
powierzchnia płukana

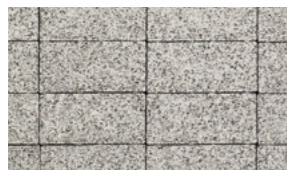


Kostka – grubość 8 cm

ilość na palecie (m ²)	ilość warstw na palecie	waga palety (kg)	kolory	cena netto (zł/m ²)	cena brutto (zł/m ²)
5,28 m ²	6	980	jasnoszary granit szary granit antracytowy granit	74,00	91,02

FOCUS 20

jasnoszary granit
powierzchnia płukana



szary granit
powierzchnia płukana



antracytowy granit
powierzchnia płukana

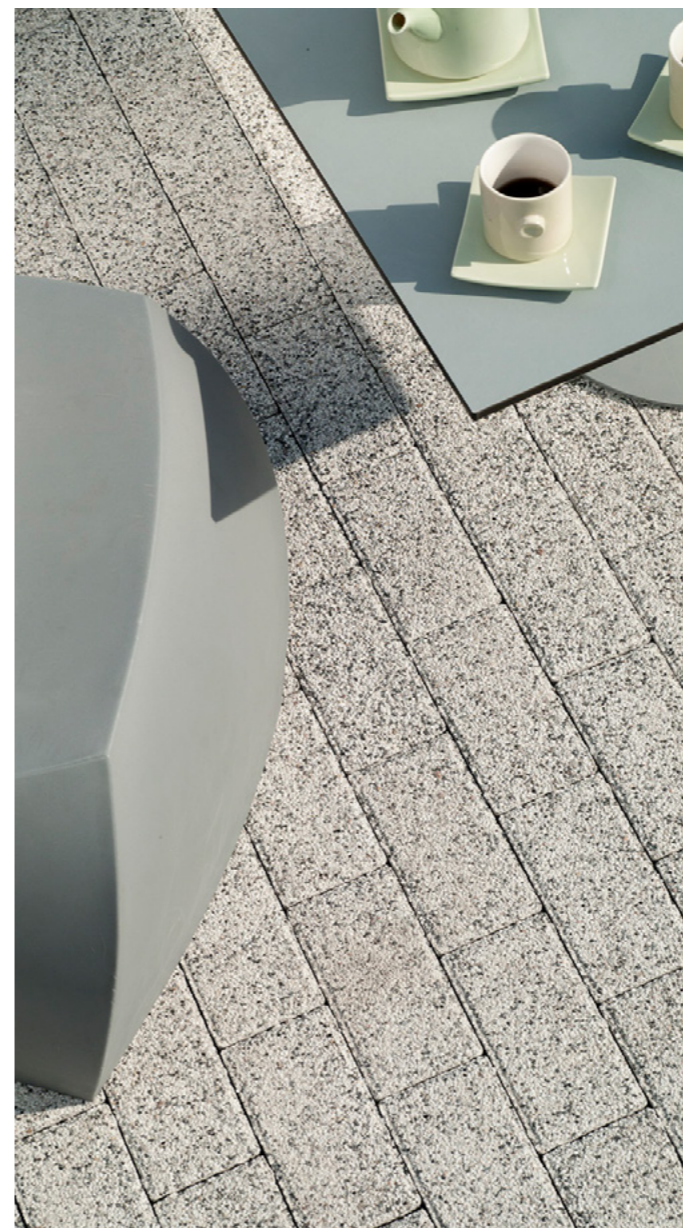


Kostka – grubość 6 cm

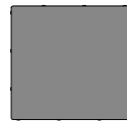
ilość na palecie (m ²)	ilość warstw na palecie	waga palety (kg)	kolory	cena netto (zł/m ²)	cena brutto (zł/m ²)
10,80 m ²	10	1490	jasnoszary granit szary granit antracytowy granit	64,00	78,72

Kostka – grubość 8 cm (produkt na zamówienie)

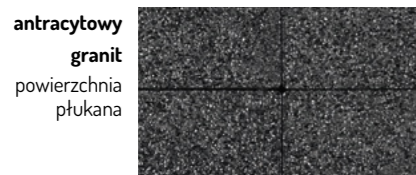
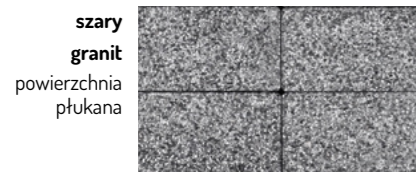
ilość na palecie (m ²)	ilość warstw na palecie	waga palety (kg)	kolory	cena netto (zł/m ²)	cena brutto (zł/m ²)
8,64 m ²	8	1580	jasnoszary granit szary granit antracytowy granit	74,00	91,02



FOCUS 30



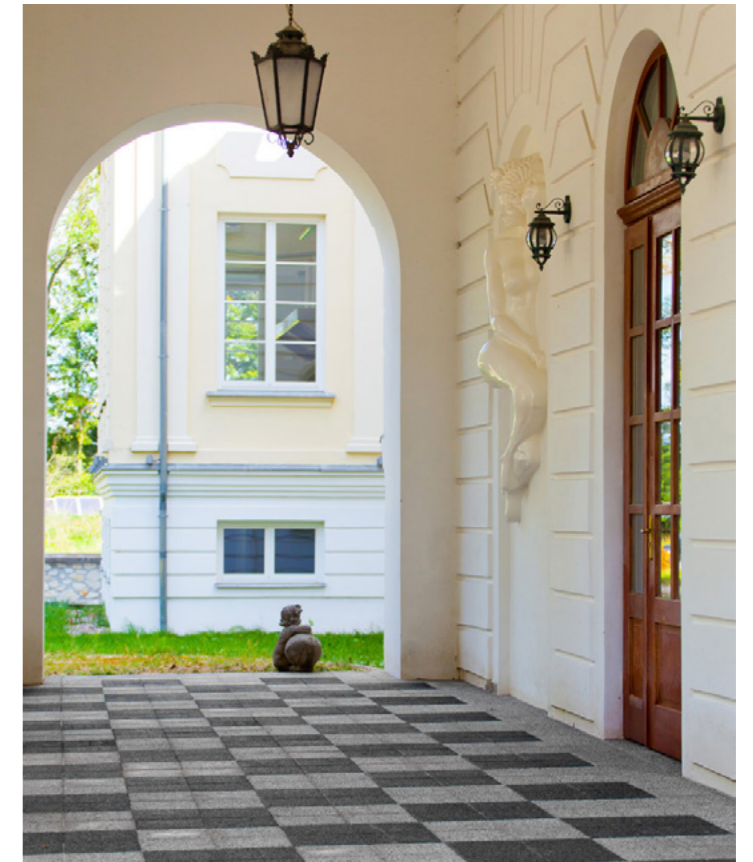
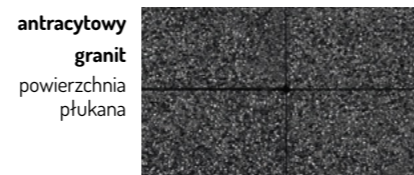
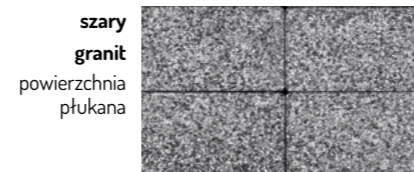
30x30 cm



FOCUS 40



40x40 cm



FOCUS 30

Płyta – **grubość 6 cm**

ilość na palecie (m ²)	ilość warstw na palecie	waga palety (kg)	kolory	cena netto (zł/m ²)	cena brutto (zł/m ²)
10,80 m ²	10	1490	jasnoszary granit szary granit antracytowy granit	64,00	78,72

Płyta – **grubość 8 cm** (produkt na zamówienie)

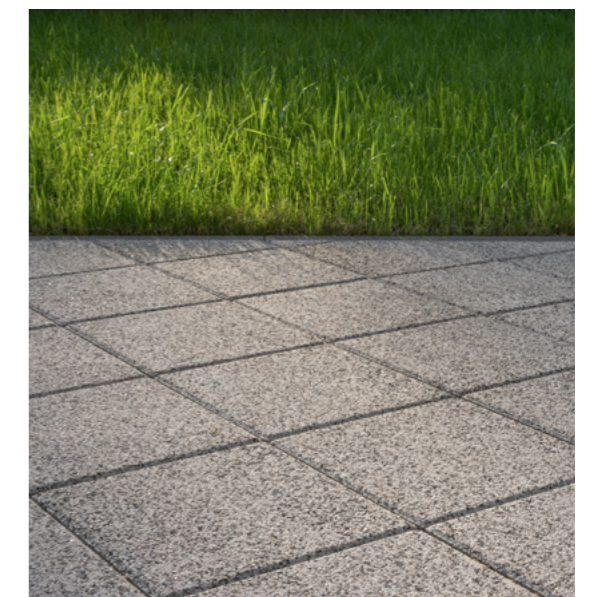
ilość na palecie (m ²)	ilość warstw na palecie	waga palety (kg)	kolory	cena netto (zł/m ²)	cena brutto (zł/m ²)
8,64 m ²	8	1580	jasnoszary granit szary granit antracytowy granit	74,00	91,02



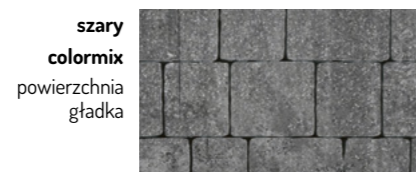
FOCUS 40

Płyta – **grubość 6 cm** (produkt na zamówienie)

ilość na palecie (m ²)	ilość warstw na palecie	waga palety (kg)	kolory	cena netto (zł/m ²)	cena brutto (zł/m ²)
9,60 m ²	10	1320	jasnoszary granit szary granit antracytowy granit	67,00	82,41



PANTEON



Kostka – **grubość 6 cm** (produkt na zamówienie)

ilość na palecie (m ²)	ilość warstw na palecie	waga palety (kg)	kolorы	cena netto (zł/m ²)	cena brutto (zł/m ²)
11,40 m ²	10	1570	jasnoszary grafitowy	50,00	61,50
			barwy jesieni szary colormix wulkaniczny colormix	51,00	62,73

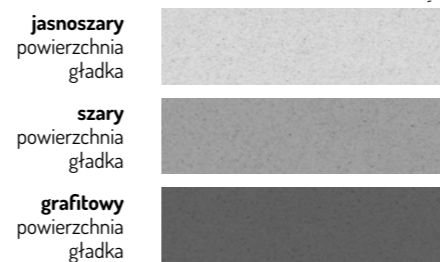
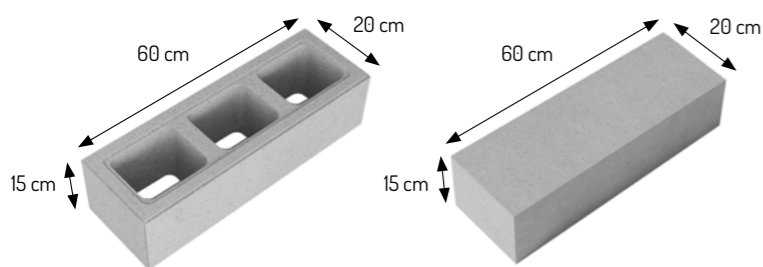
Kostka – **grubość 8 cm** (produkt na zamówienie)

ilość na palecie (m ²)	ilość warstw na palecie	waga palety (kg)	kolorы	cena netto (zł/m ²)	cena brutto (zł/m ²)
9,12 m ²	8	1670	jasnoszary grafitowy	67,00	82,41

Siedem kształtów produktu pakowane jest na jednej palecie.



OGRODZENIE 60x20x15



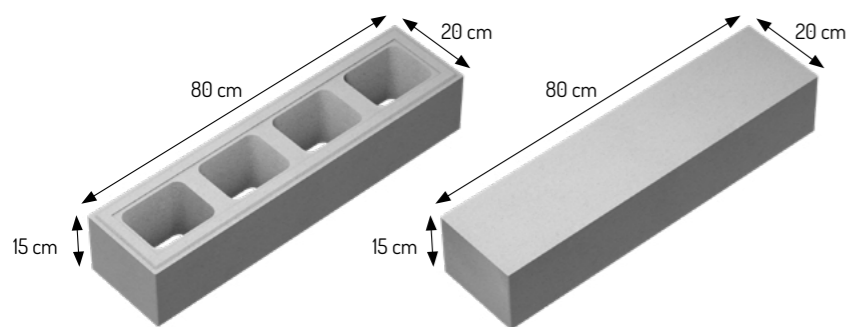
Pustak ogrodzeniowy 60x20 cm – wysokość 15 cm

ilość na palecie (szt.)	ilość warstw na palecie	waga palety (kg)	kolory	cena netto (zł/szt.)	cena brutto (zł/szt.)
24 szt.	3	530	jasnoszary szary grafitowy	22,00	27,06

Daszek ogrodzeniowy 60x20 cm – wysokość 15 cm

ilość na palecie (szt.)	ilość warstw na palecie	waga palety (kg)	kolory	cena netto (zł/szt.)	cena brutto (zł/szt.)
8 szt.	1	340	jasnoszary szary grafitowy	43,00	52,89

OGRODZENIE 80x20x15



Pustak ogrodzeniowy 80x20 cm – wysokość 15 cm

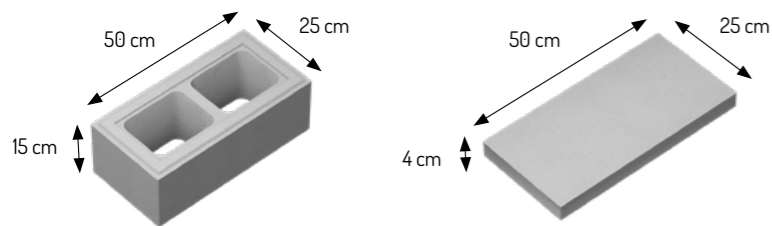
ilość na palecie (szt.)	ilość warstw na palecie	waga palety (kg)	kolory	cena netto (zł/szt.)	cena brutto (zł/szt.)
15 szt.	3	520	jasnoszary szary grafitowy	29,00	35,67
			jasnoszary colormix	35,00	43,05

Daszek ogrodzeniowy 80x20 cm – wysokość 15 cm

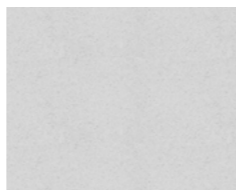
ilość na palecie (szt.)	ilość warstw na palecie	waga palety (kg)	kolory	cena netto (zł/szt.)	cena brutto (zł/szt.)
5 szt.	1	320	jasnoszary szary grafitowy	57,00	70,11
			jasnoszary colormix	63,00	77,49



OGRODZENIE 50x25x15



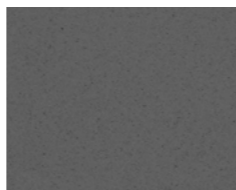
jasnoszary
powierzchnia
gładka



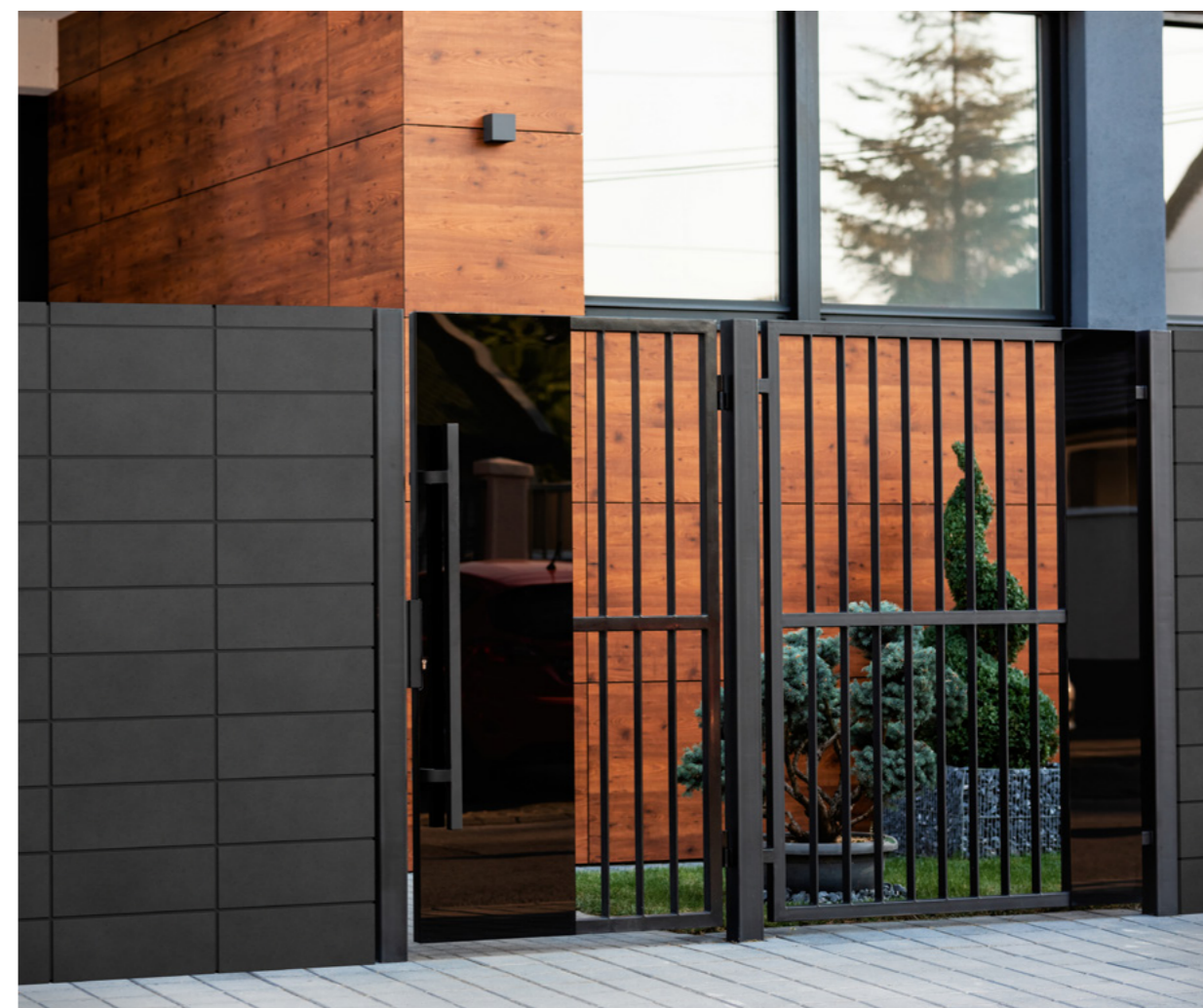
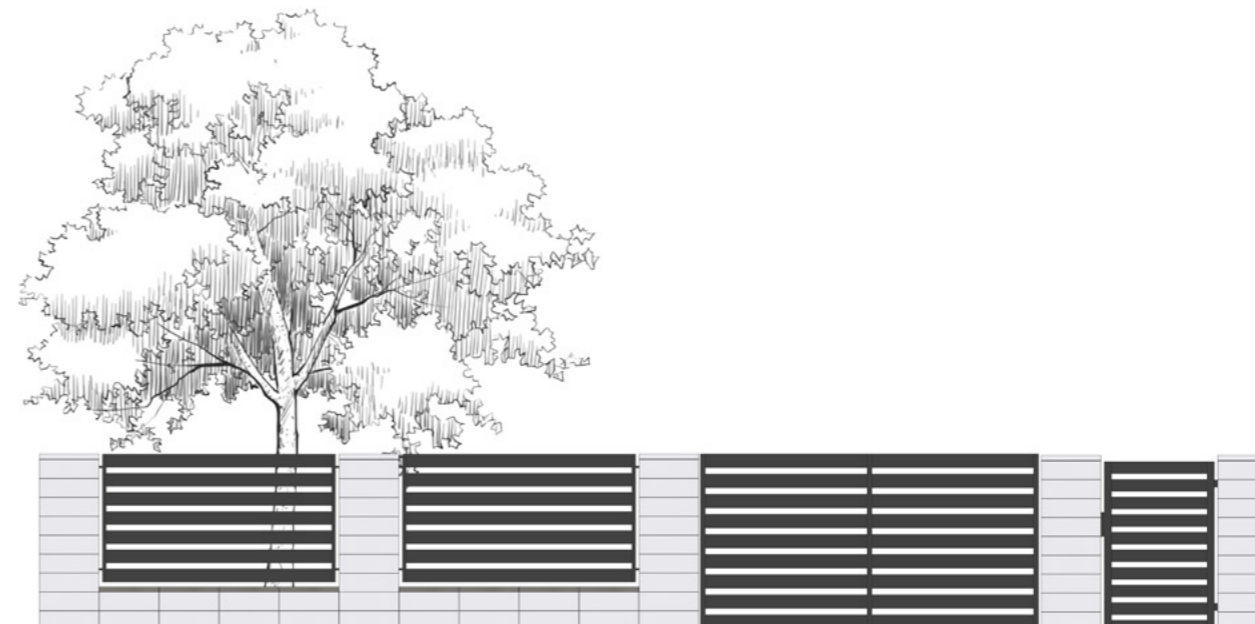
szary
powierzchnia
gładka



grafitowy
powierzchnia
gładka



szary colormix
powierzchnia
gładka



Pustak ogrodzeniowy 50x25 cm – wysokość 15 cm

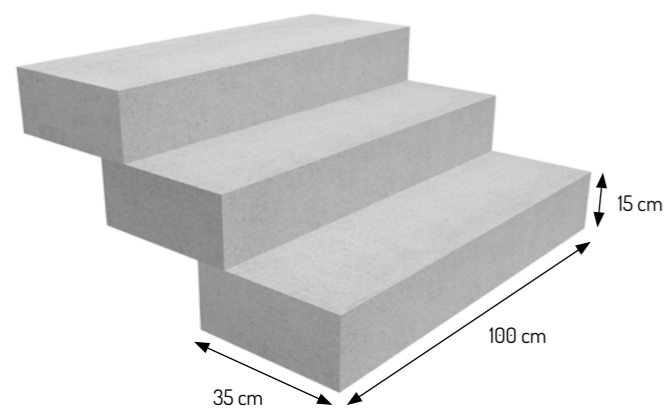
ilość na palecie (szt.)	ilość warstw na palecie	waga palety (kg)	kolory	cena netto (zł/szt.)	cena brutto (zł/szt.)
24 szt.	3	530	jasnoszary szary grafitowy szary colormix	21,00	25,83

Daszek ogrodzeniowy 50x25 cm – wysokość 4 cm

ilość na palecie (szt.)	ilość warstw na palecie	waga palety (kg)	kolory	cena netto (zł/szt.)	cena brutto (zł/szt.)
24 szt.	3	300	jasnoszary szary grafitowy szary colormix	14,00	17,22



STOPIEŃ SCHODOWY

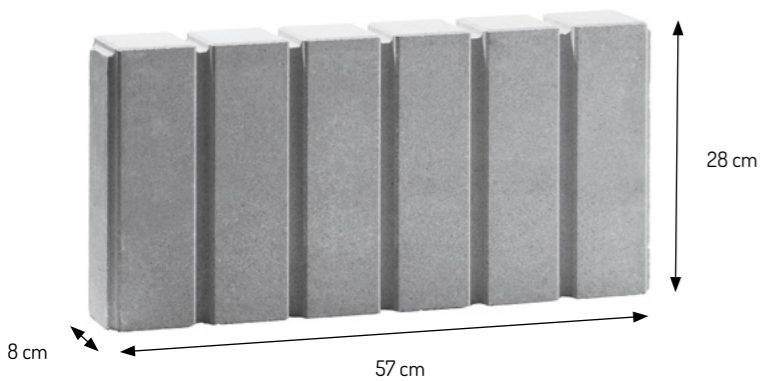


Stopień schodowy 100x35cm - **wysokość 15 cm**

ilość na palecie (szt.)	ilość warstw na palecie	waga palety (kg)	kolory	cena netto (zł/szt.)	cena brutto (zł/szt.)
6 szt.	3	740	jasnoszary szary grafitowy	88,00	108,24



VERTICAL No 1

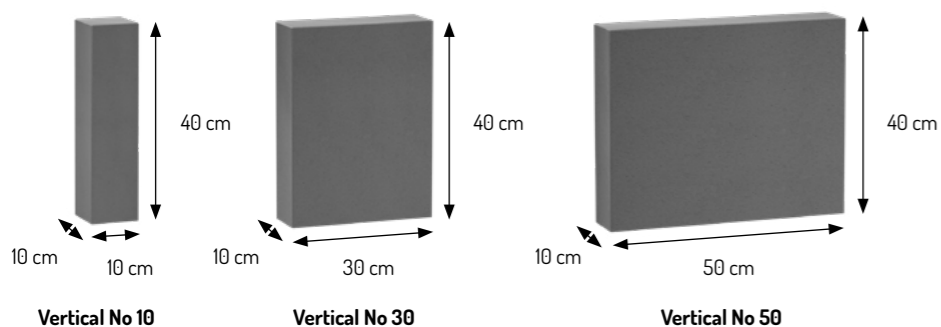


Palisada – wysokość 28 cm

ilość na palecie (szt.)	ilość warstw na palecie	waga palety (kg)	kolory	cena netto (zł/szt.)	cena brutto (zł/szt.)
60 szt.	3	1620	jasnoszary	20,00	24,60
			szary	17,00	20,91
			grafitowy	15,00	18,45



VERTICAL No 10, VERTICAL No 30, VERTICAL No 50



Vertical No 10 – wysokość 40 cm

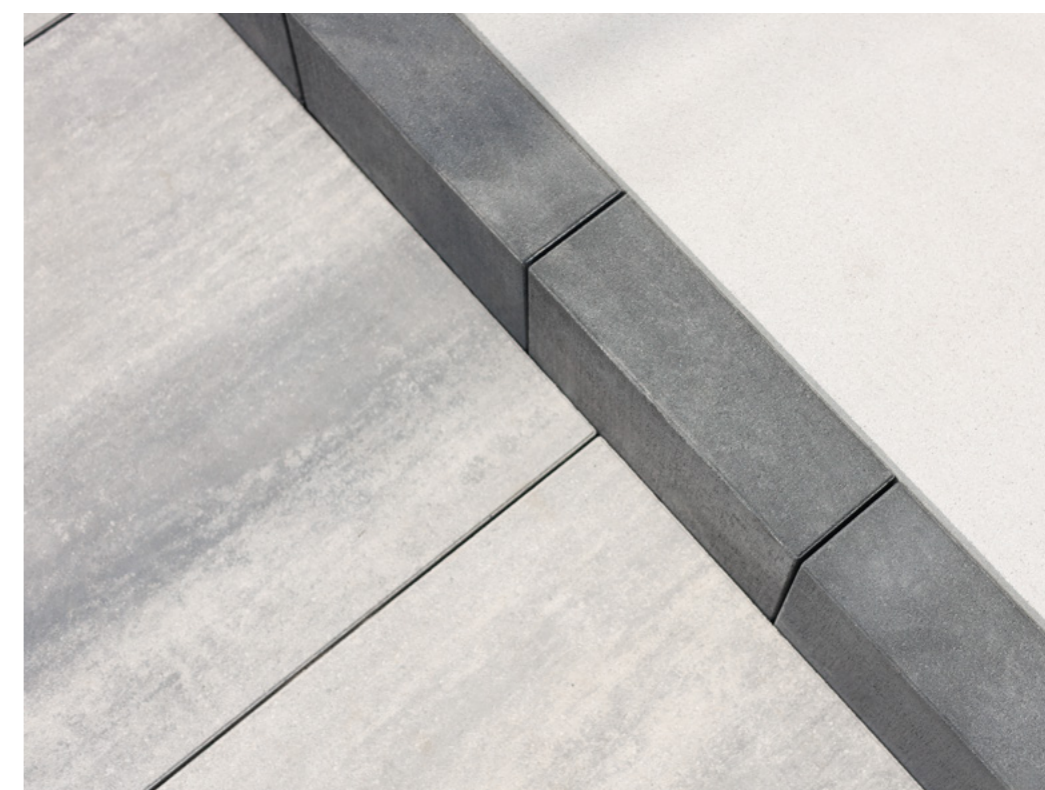
ilość na paletcie (szt.)	ilość warstw na paletcie	waga palety (kg)	kolory	cena netto (zł/szt.)	cena brutto (zł/szt.)
44 szt.	1	630	jasnoszary szary grafitowy	15,00	18,45

Vertical No 30 – wysokość 40 cm

ilość na paletcie (szt.)	ilość warstw na paletcie	waga palety (kg)	kolory	cena netto (zł/szt.)	cena brutto (zł/szt.)
22 szt.	1	630	jasnoszary szary grafitowy	32,00	39,36

Vertical No 50 – wysokość 40 cm

ilość na paletcie (szt.)	ilość warstw na paletcie	waga palety (kg)	kolory	cena netto (zł/szt.)	cena brutto (zł/szt.)
11 szt.	1	530	jasnoszary szary grafitowy	45,00	55,35





BEHATON



20x16,5cm

Kostka z fazą – grubość 6 cm

ilość na palecie (m ²)	ilość warstw na palecie	waga palety (kg)	kolory	cena netto (zł/m ²)	cena brutto (zł/m ²)
11,76 m ²	10	1620	szary	40,00	49,20
			czerwony grafitowy	42,00	51,66

Kostka bez fazy – grubość 6 cm (produkt na zamówienie)

ilość na palecie (m ²)	ilość warstw na palecie	waga palety (kg)	kolory	cena netto (zł/m ²)	cena brutto (zł/m ²)
9,80 m ²	10	1350	szary	40,00	49,20
			czerwony grafitowy	42,00	51,66

Kostka z fazą – grubość 8 cm

ilość na palecie (m ²)	ilość warstw na palecie	waga palety (kg)	kolory	cena netto (zł/m ²)	cena brutto (zł/m ²)
8,52 m ²	8	1560	szary	53,00	65,19
			czerwony grafitowy	54,00	66,42

Kostka bez fazy / mikrofaza – grubość 8 cm

ilość na palecie (m ²)	ilość warstw na palecie	waga palety (kg)	kolory	cena netto (zł/m ²)	cena brutto (zł/m ²)
7,39 m ²	8	1360	szary	53,00	65,19
			czerwony grafitowy	54,00	66,42

Kostka z fazą – grubość 10 cm

ilość na palecie (m ²)	ilość warstw na palecie	waga palety (kg)	kolory	cena netto (zł/m ²)	cena brutto (zł/m ²)
7,45 m ²	8	1700	szary	69,00	84,87

Kostka bez fazy – grubość 10 cm

ilość na palecie (m ²)	ilość warstw na palecie	waga palety (kg)	kolory	cena netto (zł/m ²)	cena brutto (zł/m ²)
7,45 m ²	8	1700	szary	69,00	84,87

HOLLAND



10x20 cm

Kostka z fazą – grubość 6 cm

ilość na palecie (m ²)	ilość warstw na palecie	waga palety (kg)	kolory	cena netto (zł/m ²)	cena brutto (zł/m ²)
15,12 m ²	14	1390	szary	32,00	39,36
			czerwony grafitowy	33,00	40,59

HOLLAND



10x20 cm

Kostka bez fazy – grubość 6 cm

ilość na palecie (m ²)	ilość warstw na palecie	waga palety (kg)	kolory	cena netto (zł/m ²)	cena brutto (zł/m ²)
10,80 m ²	10	1490	szary	40,00	49,20
			czerwony grafitowy	42,00	51,66

Kostka z fazą – grubość 8 cm

ilość na palecie (m ²)	ilość warstw na palecie	waga palety (kg)	kolory	cena netto (zł/m ²)	cena brutto (zł/m ²)
8,64 m ²	8	1580	szary	53,00	65,19
			czerwony grafitowy	54,00	66,42

Kostka bez fazy – grubość 8 cm

ilość na palecie (m ²)	ilość warstw na palecie	waga palety (kg)	kolory	cena netto (zł/m ²)	cena brutto (zł/m ²)
7,68 m ²	8	1410	szary	53,00	65,19
			czerwony grafitowy	54,00	66,42

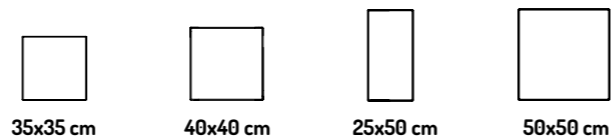




PŁYTY CHODNIKOWE



Możliwość zamówienia płyt antysmogowych (str. 80)



Płyta z fazą – grubość 5 cm

nazwa	ilość na palecie (szt.)	ilość warstw na palecie	waga palety (kg)	kolory	cena netto (zł/szt.)	cena brutto (zł/szt.)
płyta chodnikowa 35x35	90 szt.	10	1270	szary grafitowy	5,50 6,00	6,77 7,38

Płyta z mikrofazą – grubość 8 cm

nazwa	ilość na palecie (szt.)	ilość warstw na palecie	waga palety (kg)	kolory	cena netto (zł/szt.)	cena brutto (zł/szt.)
płyta chodnikowa 35x35	72 szt.	8	1590	szary	10,00	12,30

Płyta z fazą – grubość 6 cm (produkt na zamówienie)

nazwa	ilość na palecie (szt.)	ilość warstw na palecie	waga palety (kg)	kolory	cena netto (zł/szt.)	cena brutto (zł/szt.)
płyta chodnikowa 40x40	60 szt.	10	1320	szary	8,00	9,84

Płyta z fazą / mikrofazą / bez fazy – grubość 7 cm

nazwa	ilość na palecie (szt.)	ilość warstw na palecie	waga palety (kg)	kolory	cena netto (zł/szt.)	cena brutto (zł/szt.)
płyta 25x50	80 szt.	10	1620	szary	7,00	8,61

Płyta z fazą / mikrofazą / bez fazy – grubość 7 cm

nazwa	ilość na palecie (szt.)	ilość warstw na palecie	waga palety (kg)	kolory	cena netto (zł/szt.)	cena brutto (zł/szt.)
płyta 50x50	40 szt.	10	1620	szary	13,50	16,61

PŁYTY CHODNIKOWE DOTYKOWE

Płyta – grubość 8 cm

nazwa	ilość na palecie (szt.)	ilość warstw na palecie	waga palety (kg)	kolory	cena netto (zł/szt.)	cena brutto (zł/szt.)
płyta STOP 30x30	96 szt.	8	1580	żółty	19,00	23,37

Płyta – grubość 5 cm

nazwa	ilość na palecie (szt.)	ilość warstw na palecie	waga palety (kg)	kolory	cena netto (zł/szt.)	cena brutto (zł/szt.)
płyta STOP 35x35	90 szt.	10	1310	żółty	13,00	15,99

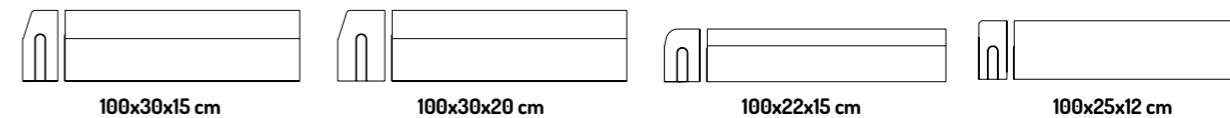
Płyta – grubość 8 cm

nazwa	ilość na palecie (szt.)	ilość warstw na palecie	waga palety (kg)	kolory	cena netto (zł/szt.)	cena brutto (zł/szt.)
płyta STOP 35x35	72 szt.	8	1620	żółty	21,00	25,83

Płyta – grubość 8 cm

nazwa	ilość na palecie (szt.)	ilość warstw na palecie	waga palety (kg)	kolory	cena netto (zł/szt.)	cena brutto (zł/szt.)
Płyta prowadząca 25x25	96 szt.	8	1100	biały	21,00	25,83
Płyta prowadząca 30x30				26,00	31,98	

KRAWĘŻNIKI



Krawężnik drogowy 100x30 – grubość 15 cm

ilość na palecie (szt.)	ilość warstw na palecie	waga palety (kg)	kolory	cena netto (zł/szt.)	cena brutto (zł/szt.)
15 szt.	3	1470	szary	30,00	36,90

Krawężnik drogowy 100x30 – grubość 20 cm

ilość na palecie (szt.)	ilość warstw na palecie	waga palety (kg)	kolory	cena netto (zł/szt.)	cena brutto (zł/szt.)
12 szt.	3	1620	szary	37,00	45,51

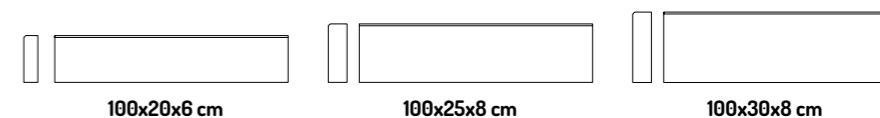
Krawężnik najzdowy 100x22 – grubość 15 cm

ilość na palecie (szt.)	ilość warstw na palecie	waga palety (kg)	kolory	cena netto (zł/szt.)	cena brutto (zł/szt.)
15 szt.	3	1140	szary	28,00	34,44

Opornik drogowy 100x25 – grubość 12 cm

ilość na palecie (szt.)	ilość warstw na palecie	waga palety (kg)	kolory	cena netto (zł/szt.)	cena brutto (zł/szt.)
21 szt.	3	1470	szary	23,00	28,29

OBRZEŻA



Obrzeże chodnikowe 100x20 – grubość 6 cm

ilość na palecie (szt.)	ilość warstw na palecie	waga palety (kg)	kolory	cena netto (zł/szt.)	cena brutto (zł/szt.)
39 szt.	3	1060	szary	9,30	11,43
			czerwony	10,30	12,67
			grafitowy		
			brązowy		

Obrzeże chodnikowe 100x25 – grubość 8 cm

ilość na palecie (szt.)	ilość warstw na palecie	waga palety (kg)	kolory	cena netto (zł/szt.)	cena brutto (zł/szt.)
30 szt.	3	1380	szary	14,30	17,58

Obrzeże chodnikowe 100x30 – grubość 8 cm

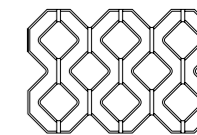
ilość na palecie (szt.)	ilość warstw na palecie	waga palety (kg)	kolory	cena netto (zł/szt.)	cena brutto (zł/szt.)
30 szt.	3	1660	szary	16,00	19,68
			grafitowy	20,00	24,60

HYDROSTONE

19x19 cm (z odbojnikami 21,7x21,7 cm)

Kostka – grubość 8 cm

ilość na palecie (m ²)	ilość warstw na palecie	waga palety (kg)	kolory	cena netto (zł/m ²)	cena brutto (zł/m ²)
6,93 m ²	8	1100	szary	55,00	67,65
			grafitowy	58,00	71,34

**AŻUR 60x40**

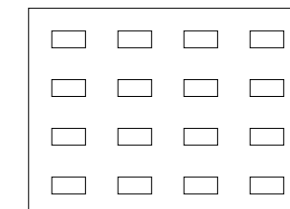
60x40 cm

Płyta – grubość 8 cm

ilość na palecie (szt.)	ilość warstw na palecie	waga palety (kg)	kolory	cena netto (zł/szt.)	cena brutto (zł/szt.)
50 szt.	10	1420	szary	10,00	12,30

Płyta – grubość 10 cm

ilość na palecie (szt.)	ilość warstw na palecie	waga palety (kg)	kolory	cena netto (zł/szt.)	cena brutto (zł/szt.)
40 szt.	8	1420	szary	11,50	14,14

Płyta JOMB 100x75

100x75 cm

Płyta – grubość 12,5 cm

ilość na palecie (szt.)	ilość warstw na palecie	waga palety (kg)	kolory	cena netto (zł/szt.)	cena brutto (zł/szt.)
8 szt.	8	1480	szary	78,00	95,94



BLOCZKI FUNDAMENTOWE

Bloczek BF01 38x24 – grubość 12 cm

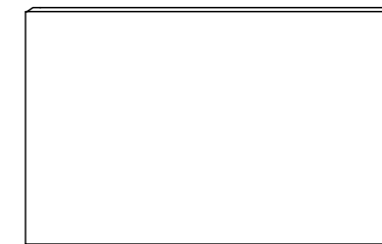
ilość na palecie (szt.)	ilość warstw na palecie	waga palety (kg)	kolory	cena netto (zł/szt.)	cena brutto (zł/szt.)
63 szt.	3	1550	czerwony	4,62	5,68

Bloczek P+W 38x24 – grubość 12 cm

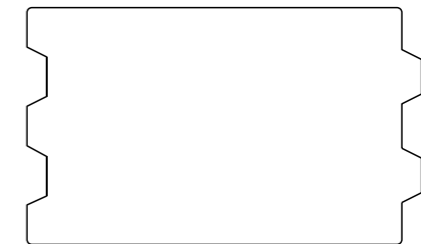
ilość na palecie (szt.)	ilość warstw na palecie	waga palety (kg)	kolory	cena netto (zł/szt.)	cena brutto (zł/szt.)
60 szt.	5	1470	szary	4,85	5,96

PREFABRYKATY I PRODUKTY
BETONOWE DLA BUDOWNICTWA

BLOCZKI FUNDAMENTOWE
PUSTAKI KONSTRUKCYJNE
NADPROŻA
BETON TOWAROWY
PODBUDOWY I STABILIZACJE

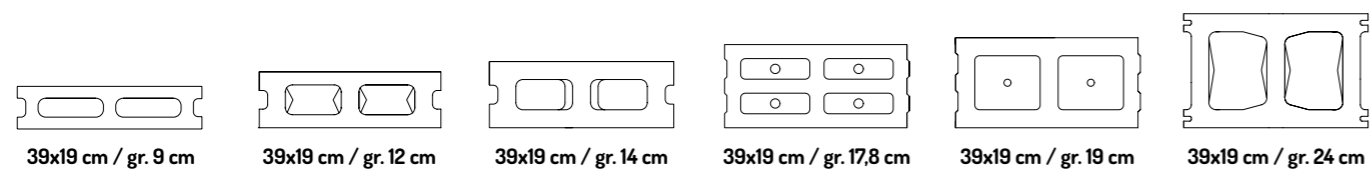


38x24 cm



38x24 cm

SYSTEM PUSTAKÓW KONSTRUKCYJNYCH



Pustak Konstrukcyjny 39x19 – grubość 9 cm

ilość na palecie (szt.)	ilość warstw na palecie	waga palety (kg)	kolory	cena netto (zł/szt.)	cena brutto (zł/szt.)
120 szt.	5	1340	szary	3,30	4,05

Pustak Konstrukcyjny 39x19 – grubość 12 cm

ilość na palecie (szt.)	ilość warstw na palecie	waga palety (kg)	kolory	cena netto (zł/szt.)	cena brutto (zł/szt.)
90 szt.	5	1290	szary	4,00	4,92

Pustak Konstrukcyjny 39x19 – grubość 14 cm

ilość na palecie (szt.)	ilość warstw na palecie	waga palety (kg)	kolory	cena netto (zł/szt.)	cena brutto (zł/szt.)
80 szt.	5	1490	szary	4,70	5,78

Pustak Konstrukcyjny 39x19 – grubość 17,8 cm

ilość na palecie (szt.)	ilość warstw na palecie	waga palety (kg)	kolory	cena netto (zł/szt.)	cena brutto (zł/szt.)
60 szt.	5	1250	szary	6,30	7,74

Pustak Konstrukcyjny 39x19 – grubość 19 cm

ilość na palecie (szt.)	ilość warstw na palecie	waga palety (kg)	kolory	cena netto (zł/szt.)	cena brutto (zł/szt.)
60 szt.	5	1360	szary	6,70	8,24

Pustak Konstrukcyjny 39x19 – grubość 24 cm

ilość na palecie (szt.)	ilość warstw na palecie	waga palety (kg)	kolory	cena netto (zł/szt.)	cena brutto (zł/szt.)
50 szt.	5	1280	szary	7,60	9,35

BETON TOWAROWY

Beton C8/10

ilość	cena netto (zł/m ³)	cena brutto (zł/m ³)
1 m ³	320,00	393,60

Beton C12/15

ilość	cena netto (zł/m ³)	cena brutto (zł/m ³)
1 m ³	337,00	414,51

Beton C16/20

ilość	cena netto (zł/m ³)	cena brutto (zł/m ³)
1 m ³	363,00	446,49

Beton C20/25

ilość	cena netto (zł/m ³)	cena brutto (zł/m ³)
1 m ³	380,00	467,40

Beton C25/30

ilość	cena netto (zł/m ³)	cena brutto (zł/m ³)
1 m ³	399,00	490,77

Beton C30/37

ilość	cena netto (zł/m ³)	cena brutto (zł/m ³)
1 m ³	424,00	521,52

PODBUDOWY I STABILIZACJE

Podbudowa cementowo-piaskowa 1:2

ilość	cena netto (zł/m ³)	cena brutto (zł/m ³)
1 m ³	350,00	430,50

Podbudowa cementowo-piaskowa 1:4

ilość	cena netto (zł/m ³)	cena brutto (zł/m ³)
1 m ³	240,00	295,20

Podbudowa cementowo-piaskowa 1:10

ilość	cena netto (zł/m ³)	cena brutto (zł/m ³)
1 m ³	160,00	196,80

Stabilizacja 1.5 Mpa

ilość	cena netto (zł/m ³)	cena brutto (zł/m ³)
1 m ³	169,00	207,87

Stabilizacja 2.5 Mpa

ilość	cena netto (zł/m ³)	cena brutto (zł/m ³)
1 m ³	185,00	227,55

Stabilizacja 5 Mpa

ilość	cena netto (zł/m ³)	cena brutto (zł/m ³)
1 m ³	202,00	248,46

Podsypka cementowo - piaskowa 50

ilość	cena netto (zł/m ³)	cena brutto (zł/m ³)
1 m ³	125,00	153,75

Podsypka cementowo - piaskowa 80

ilość	cena netto (zł/m ³)	cena brutto (zł/m ³)
1 m ³	135,00	166,05

Podsypka cementowo - piaskowa 100

ilość	cena netto (zł/m ³)	cena brutto (zł/m ³)
1 m ³	145,00	178,35



NAWIERZCHNIE ANTYSMOGOWE NA ZAMÓWIENIE

Wszystkie płyty chodnikowe mogą być wyprodukowane z ekologicznego cementu TioCem o właściwościach antysmogowych.

Cement używany do produkcji z nanometrycznym dwutlenkiem tytanu poddany oddziaływaniu promieniowania UV posiada właściwości fotokatalityczne które redukują szkodliwe zanieczyszczenia obecne w powietrzu.

Produkt wyceniany jest indywidualnie.





WZORY UŁOŻEŃ NAWIERZCHNI ZEWNĘTRZNYCH

SYSTEM 9

Układ formatów na palecie na jednej warstwie

40x9	36x9	26x9
16x9	29x9	16x9
40x9	36x9	26x9
16x9	29x9	16x9
40x9	36x9	26x9
16x9	29x9	16x9
40x9	36x9	26x9
16x9	29x9	16x9
40x9	36x9	26x9
16x9	29x9	16x9
40x9	36x9	26x9
16x9	29x9	16x9
40x9	36x9	26x9
16x9	29x9	16x9

Wzór ułożenia, przykłady

40x9	36x9	26x9	16x9	29x9	16x9	40x9
16x9	29x9	16x9	36x9	40x9	40x9	26x9
36x9	40x9	16x9	29x9	40x9	26x9	16x9
29x9	16x9	40x9	40x9	26x9	16x9	36x9

40x9	36x9	26x9	16x9	29x9	16x9	40x9
29x9	16x9	40x9	16x9	40x9	36x9	26x9
36x9	40x9	26x9	29x9	16x9	40x9	16x9
16x9	29x9	40x9	16x9	36x9	26x9	40x9

SYSTEM 15

Układ formatów na palecie na jednej warstwie

30x15	20x15	20x15	30x15
30x15	20x15	20x15	30x15
30x15	20x15	20x15	30x15
30x15	20x15	20x15	30x15
30x15	20x15	20x15	30x15
30x15	20x15	20x15	30x15
30x15	20x15	20x15	30x15

Wzór ułożenia, przykład

30x15	20x15	30x15	20x15	30x15	20x15	30x15	20x15
20x15	20x15	30x15	20x15	30x15	20x15	30x15	30x15
30x15	20x15	30x15	20x15	30x15	20x15	30x15	20x15
20x15	20x15	30x15	20x15	30x15	20x15	30x15	30x15
30x15	20x15	30x15	20x15	30x15	20x15	30x15	20x15
20x15	20x15	30x15	20x15	30x15	20x15	30x15	30x15
30x15	20x15	30x15	20x15	30x15	20x15	30x15	20x15

SYSTEM 16

Układ formatów na palecie na jednej warstwie

16x16	29x16	16x16	40x16
40x16	36x16	26x16	
16x16	29x16	16x16	40x16
40x16	36x16	26x16	
16x16	29x16	16x16	40x16
40x16	36x16	26x16	
16x16	29x16	16x16	40x16

Wzór ułożenia, przykłady

16x16	29x16	16x16	40x16	40x16	36x16	26x16
40x16	29x16	16x16	36x16	26x16	40x16	16x16
29x16	16x16	26x16	40x16	16x16	36x16	40x16
36x16	40x16	16x16	29x16	16x16	40x16	26x16

16x16	29x16	16x16	40x16	40x16	36x16	26x16
40x16	29x16	16x16	36x16	26x16	40x16	16x16
29x16	16x16	26x16	40x16	16x16	36x16	40x16
36x16	40x16	16x16	29x16	16x16	40x16	26x16

SYSTEM 22.5

Układ formatów na palecie na jednej warstwie

44,5x22,5	33,5x22,5
33,5x22,5	44,5x22,5
44,5x22,5	33,5x22,5
33,5x22,5	44,5x22,5
44,5x22,5	33,5x22,5

Wzór ułożenia, przykład

44,5x22,5	33,5x22,5	44,5x22,5	33,5x22,5
33,5x22,5	33,5x22,5	44,5x22,5	44,5x22,5
44,5x22,5	33,5x22,5	44,5x22,5	33,5x22,5
33,5x22,5	33,5x22,5	44,5x22,5	44,5x22,5
44,5x22,5	33,5x22,5	44,5x22,5	33,5x22,5

SYSTEM 30

Układ formatów na palecie na jednej warstwie

40x30	20x30	30x30
50x30	40x30	
60x30	30x30	
30x30	20x30	40x30

Wzór ułożenia, przykład

40x30	20x30	30x30	50x30	40x30
20x30	60x30	30x30	40x30	30x30
30x30	20x30	50x30	40x30	40x30
60x30	30x30	40x30	30x30	20x30

DESIGN 30

Układ formatów na palecie na jednej warstwie

90x30
90x30
90x30
90x30

Wzór ułożenia, przykład

90x30	90x30
90x30	90x30
90x30	90x30
90x30	90x30

WARUNKI GWARANCJI

Spółka pod firmą Certus Technologie Budowlane Sp. z o. o. z siedzibą w Warszawie (03-191) przy ul. Płochocińskiej 19, wpisana do Rejestru Przedsiębiorców Krajowego Rejestru Przedsiębiorców pod numerem KRS 0000146690, posiadająca NIP: 5242446268, REGON: 015315108, zarejestrowana w rejestrze BDO pod numerem: 000110480 (dalej: „Certus”) udziela na podstawie art. 577 i następne Kodeksu cywilnego gwarancję jakości (dalej: „Gwarancja”) sprzedawanych produktów marki Certus (dalej: „Produkty”) osobom, które nabyły Produkty (dalej: „Kupujący”), zarówno od Certus jak i innych sprzedających Produkty (dalej: „Sprzedający”) na następujących warunkach:

§ 1.

- Niniejsza Gwarancja obowiązuje wyłącznie na obszarze Rzeczypospolitej Polskiej.
- Gwarancja niniejsza stanowi oświadczenie gwarancyjne i nie wymaga dla swej ważności podpisu Gwaranta.
- Wszelkie zmiany Gwarancji zaproponowane przez Kupującego lub Sprzedającego wymagają pisemnej zgody Gwaranta pod rygorem nieważności.
- Gwarancja nie wyłącza, nie ogranicza oraz nie zawiesza uprawnień Kupującego będącego konsumentem z tytułu niezgodności rzeczy sprzedanej z umową. Kupujący konsument może wykonywać wobec Certus/Sprzedającego uprawnienia z tytułu niezgodności rzeczy sprzedanej z umową niezależnie od uprawnień wynikających z Gwarancji. Gwarancja nie wyłącza, nie ogranicza ani nie zawiesza uprawnień Kupującego wynikających z przepisów o rękojmi za wady rzeczy sprzedanej.

§ 2.

- Certus gwarantuje należyłą jakość Produktów zgodną z deklarowanymi właściwościami użytkowymi zawartymi w Krajowych Deklaracjach Właściwości Użytkowych wydanych na podstawie ustawy z dnia 16.04.2004 r. o wyrobach budowlanych (Dz.U.2021.1213 tj. z dnia 2021.07.05) dostępnych wraz z odpowiednimi normami PN-EN lub krajowymi ocenami technicznymi oraz instrukcjami/wytycznymi wyszczególnionymi lub zamieszczonymi na stronie internetowej www.certus.eu
- Ochrona gwarancyjna na mocy niniejszej Gwarancji obejmuje wyłącznie te wady Produktów, które powstały z przyczyn istniejących w Produktach w chwili ich wydania Kupującemu, z zastrzeżeniem dalszych postanowień niniejszej Gwarancji.
- Okres Gwarancji na Produkty Certus wynosi 3 (trzy) lata od dnia wydania Produktu Kupującemu, chyba że Certus i Klient uzgodnili inny termin w umowie zawartej w formie pisemnej pod rygorem nieważności.
- Kupujący nabywa uprawnienia z tytułu Gwarancji z chwilą wydania mu Produktów przez Certus lub Sprzedawcę.
- Kupujący nabywa uprawnienia z tytułu Gwarancji wyłącznie pod warunkiem terminowej zapłaty całej ceny sprzedaży Produktów.
- Gwarancja nie obejmuje Produktów sprzedawanych jako niepełnowartościowe i Produktów z wadami, o których Kupujący wiedział w chwili wydania Produktów.
- W przypadku, gdy na podstawie niniejszej Gwarancji Gwarant zobowiązał się do naprawy Produktu, okres Gwarancji dotyczący takiego Produktu będzie biegł dalej i zostanie przedłużony o okres, w którym Kupujący nie mógł korzystać z Produktu w toku procedury reklamacyjnej. W przypadku, gdy Gwarant zobowiązał się do wymiany całości lub części sprzedanych Produktów, nowy okres gwarancyjny Produktów wymienionych biegł będzie od dnia dostawy tych Produktów.

§ 3.

- Niniejsza Gwarancja nie obejmuje Wad powstałych wskutek:
 - nienależytego/niewłaściwego składowania lub transportu Produktów,
 - nienależytego i niezgodnego z zasadami sztuki budowlanej oraz wiedzy technicznej montażu zakupionych Produktów,
 - montażu zakupionych Produktów przez osoby nieposiadające właściwej wiedzy technicznej,
 - zabudowy/montażu Produktów przed upływem 28 (dwudziestu ośmiu) dni od daty ich produkcji,
 - zmiany Produktów przez Kupującego po zakupie (ingerencja w strukturę, przycięcia, nacięcia, nawiercenia, itp.),
 - nienależytego zaprojektowania lub nienależytego wykonania warstwy nośnej (podbudowy) Produktów – dopuszczalna jest tylko taka podbudowa, która nie powoduje pęknięć elementów pod obciążeniem i spełnia wymagane normy,
 - nienależytego wykorytowania gruntu pod położenie Produktów i pozostawienie warstwy wierzchniej organicznej,
 - obciążenia Produktów większymi obciążeniami niż wskazane przez Certus w deklaracjach właściwości użytkowych zamieszczonych na stronie www.certus.eu,
 - użytkowania produktów niezgodnie z przeznaczeniem i właściwościami zakupionych Produktów, wskazanymi w deklaracjach właściwości użytkowych zamieszczonych na stronie www.certus.eu,
 - użycia nieodpowiednich materiałów do zabudowy i fugowania Produktów, w

szczególności takich piasków, które nie posiadają udokumentowanego źródła zakupu i deklaracji właściwości użytkowych, nie są zgodne z normą PN-EN 13242+A1:2010 ponieważ mogą powodować uszkodzenia (pęknięcia, zarysowania, wżery) i odbarwienia Produktów, k) zastosowania niejednorodnej podbudowy i fugi – w przypadku zastosowania nieprzepuszczalnej podbudowy fuga również powinna być nieprzepuszczalna, l) niezachowania odpowiedniego odstępu pomiędzy wbudowywanymi elementami betonowymi (fugi) (odstępy fabryczne nie zapewniają wymaganych odstępow, zbyt ścisłe wbudowanie elementów może doprowadzić do ich uszkodzenia w trakcie eksploatacji), m) niezachowania odpowiednich odstępow pomiędzy wbudowywanymi elementami betonowymi (odbojniki fabryczne nie zapewniają prawidłowych odległości, a ułożenie Produktów zbyt blisko siebie może doprowadzić do pęknięcia elementów betonowych), n) niezachowania odpowiednich spadków, dylatacji i odbiorników wody z powierzchni Produktów i podbudowy, o) stosowania do odładzania środków żrących lub wchodzących w reakcje chemiczne z materiałem na bazie soli takich jak NaCl – chlorek sodu, CaCl – chlorek wapnia, MgCl2 – chlorek magnezu, p) kłesł żywiołowych lub innych nieprzewidywalnych wypadków losowych.

2. Za Wadę Produktu nie uznaje się:

- odchyłek w wymiarach i wyglądzie Produktów zgodnie z obowiązującymi normami,
- naturalnych wykwitów wapiennych powstających w procesie dojrzewania betonu (biały nalot na Produkcie),
- różnic kolorystycznych pomiędzy Produktami sprzedanymi Kupującymi, a wyrobami prezentowanymi przez Certus (katalogi, próbki, etc.) oraz w punktach sprzedaży (różnice te wynikają z naturalnej zmienności kolorystyki wyrobów betonowych w czasie, procesem dojrzewania wyrobów w czasie, zmiennością właściwości kruszyw i innych surowców stosowanych do produkcji),
- różnic kolorystycznych pomiędzy różnymi partiami lub elementami tych samych Produktów,
- przebarwień i/lub plam na powierzchni licowej wyrobów betonowych powstałych w wyniku procesu produkcyjnego, procesu dojrzewania i przechowywania (nie wpływają one negatywnie na trwałość oraz deklarowane parametry użytkowe Produktów),
- wyływek bocznych występujących na krawędziach wyrobów związanych z technologią produkcyjną elementów wibroprasowanych (ulegają one wytarciu podczas eksploatacji i nie wpływają na parametry użytkowe Produktów),
- porów i odkrytego kruszywa na powierzchni bocznej Produktów (nie wpływają one negatywnie na trwałość oraz deklarowane parametry użytkowe Produktów),
- różnic w fakturze wierzchniej warstwy Produktu nie wpływających na parametry techniczne Produktu,
- zabrudzeń powierzchni spowodowanych czynnikami zewnętrznymi,
- włoskowatych mikropęknięć powierzchniowych (pajęczyny na warstwie wierzchniej) powstałych w wyniku naturalnego skurczu betonu podczas dojrzewania Produktów,
- ubytków w wierzchniej warstwie Produktów powstałych w wyniku ich eksploatacji,
- występowania rdzawych plam/odbarwień wywołanych występowaniem w kruszywach niewielkiej ilości np. tlenków żelaza, reaktywnych siarczków żelaza (związków chemicznych powodujących rdzawe zacieki,
- zacieków na pustakach ogrodzeniowych powstałych w wyniku działania warunków atmosferycznych,
- uszkodzeń Produktów powstałych wskutek niewłaściwego zaprojektowania lub wykonania fundamentów ogrodzenia.

3. Za Wadę Produktu nie uznaje się również:

- punktowych wtrąceń kruszywa w warstwie licowej i na krawędziach wyrobów o frakcji powyżej 4 mm:
 - x w odniesieniu do kostki brukowej – do 0,05m² wtrąceń na 1 m²,
 - x w odniesieniu do płyty brukowej – do 0,05m² wtrąceń na 1 m²,
 - x w odniesieniu do stopni schodowych, palisad, płyt podestowych – jedno wtrącenie na 1 sztukę
- punktowych odprysków warstwy licowej widocznych z odległości poniżej 2 m, które nie wpływają negatywnie na deklarowane parametry użytkowe wyrobów oraz ich trwałość,
- punktowych odprysków w warstwie licowej i na krawędziach wyrobu o wymiarze mniejszej niż 5. mm powstałych w toku procesu produkcji:
 - x w odniesieniu do kostki brukowej – do 4 ubytków na 1 m²,
 - x w odniesieniu do płyty brukowej – do 4 ubytków na 1 m²,
 - x w odniesieniu do stopni schodowych, palisad, płyt podestowych – 1 (jeden) ubytek na 1 (jedną) sztukę

§ 4.

- Jeżeli spośród Produktów sprzedanych wadą dotknięta jest tylko część z nich,

odpowiedzialność Gwaranta ogranicza się do Produktów wadliwych.

- Całkowita odpowiedzialność Gwaranta ograniczona zostaje wyłącznie do wysokości ceny wadliwego Produktu, z zastrzeżeniem ust. 4 poniżej.
- Gwarant może, według własnego uznania, zwolnić się od obowiązków wynikających z Gwarancji poprzez zapłatę Kupującemu kwoty w wysokości równej cenie Produktu dotkniętego wadą objętą Gwarancją.
- Na mocy niniejszej Gwarancji Gwarant nie ogranicza ani nie wyłącza odpowiedzialności, której w związku z uprawnieniami konsumentkimi wyłączyć się nie da, jednak Gwarant nie przyjmuje żadnej odpowiedzialności na podstawie niniejszej Gwarancji ani na jakiegokolwiek innej podstawie z tytułu utraty korzyści, wszelkich pośrednich i wynikowych strat i szkód wynikających lub związanych z reklamacją złożoną zgodnie z niniejszą Gwarancją lub z naprawą albo wymianą Produktu bez wcześniejszego uzgodnienia z Gwarantem, z zastrzeżeniem jednak art. 43d ustawy z dnia 30.05.2014 roku o prawach konsumenta (Dz.U.2020.287 tj. z dnia 2020.02.21). Obejmuje to wyłączenie odpowiedzialności za Produkt w zakresie dopuszczalnym bezwzględnie obowiązującymi przepisami prawa.
- Gwarant może odmówić wszelkich środków naprawczych przewidzianych Gwarancją, jeżeli próby naprawy lub wymiany Produktu, którego dotyczy Gwarancja powodowałyby dalsze szkody lub jeżeli Kupujący nie wyraża zgody na usunięcie wady według zaleceń Gwaranta. Samodzielna naprawa, wymiana Produktu bez autoryzacji Gwaranta skutkuje utratą Gwarancji.
- Okoliczności wyłączające Gwarancję wskazane w § 3, stanowią także przesłanki do uchylenia się przez Certus od odpowiedzialności za Produkt z tytułu niezgodności rzeczy sprzedanej z umową.

§ 5.

- Kupujący jest zobowiązany do sprawdzenia jakości Produktów niezwłocznie, nie później niż w terminie 3 (trzech) dni od dnia wydania Produktów. Kupujący traci uprawnienia z tytułu gwarancji, jeżeli nie zawiadomi Certus o wadach Produktu w przeciągu 7 (siedmiu) dni od chwili ich wykrycia. Reklamacje powinny zawierać szczegółowy opis wad.
- Warunkiem przyjęcia reklamacji do rozpatrzenia w ramach udzielonej Gwarancji jest przedstawienie:
 - kserokopii oryginału faktury, rachunku lub innego dowodu potwierdzającego zakup Produktów oraz etykiet produktowych umieszczonych na opakowaniach dostarczonych Produktów,
 - fotografii wadliwych Produktów,

c) wypełnionej karty zgłoszenia reklamacyjnego.

- oświadczenia wskazującego rodzaj wady Produktów,
 - dotatkowo w przypadku Kupujących niebędących konsumentami – kserokopii oryginałów dokumentów WZ.
- W przypadku stwierdzenia wad Produktu, Kupujący wstrzyma się z jego zabudową oraz złoży reklamację niezwłocznie, jednak nie później niż w przeciągu 7 (siedmiu) dni od chwili ich wykrycia.
 - Zabudowa wyrobu z widocznymi wadami oznacza akceptację wyglądu i jakości Produktu i nie podlega odpowiedzialności z tytułu Gwarancji. Gwarant nie ponosi kosztów związanych z rozbiórką i ponownym zamontowaniem/wbudowaniem Produktu.
 - Certus zastrzega sobie prawo do dokonania oględzin reklamowanych Produktów, pobrania ich próbek oraz do wykonania ich badań laboratoryjnych. Rozpatrzenie reklamacji wymagające wykonania czynności, o których mowa w zdaniu poprzedzającym, może wydłużyć termin rozpatrzenia reklamacji o kolejnych 30 (trzydziestu) dni roboczych. Reklamowane Produkty muszą być zabezpieczone i ułożone na palcie, aby można było określić ich ilość.
 - W sytuacji konieczności przeprowadzenia oględzin w miejscu wbudowania reklamowanych Produktów lub podłoża, które z powodu panujących warunków atmosferycznych (np. deszcz, zalegający śnieg lub lód itp.) są niemożliwe do przeprowadzenia, terminy ulegają wydłużeniu o czas, w którym utrzymują się wskazane wyżej warunki atmosferyczne, o czym Kupujący zostanie poinformowany przez Certus na piśmie lub poprzez wiadomość e-mail.
 - Certus zobowiązuje się do udzielenia odpowiedzi na reklamację terminie 30 (trzydziestu) dni od dnia jej otrzymania, z zastrzeżeniem postanowienia ustępu 6 i 7 niniejszego paragrafu, przy czym w przypadku zgłaszania reklamacji za pośrednictwem Sprzedawcy w miejscu zakupu Produktu, termin ten liczy się od dnia tego zgłoszenia.
 - W przypadku uznania, że Produkt posiada wadę Certus zobowiązuje się do usunięcia wady poprzez wymianę Produktów na wolne od wad albo ich naprawę albo obniżenie ceny sprzedaży.
 - Reklamacja Produktów zakończona wymianą Produktów skutkuje nabyciem prawa własności wymienionych Produktów przez Certus.
 - W toku postępowania reklamacyjnego, Certus może przetwarzać dane osobowe Kupujących będących osobami fizycznymi, w tym osobami fizycznymi prowadzącymi działalność gospodarczą, w zakresie niezbędnym do przeprowadzenia postępowania reklamacyjnego.
 - Kupujący akceptuje warunki Gwarancji z chwilą zawarcia umowy sprzedaży Produktów.

OGÓLNE WARUNKI SPRZEDAŻY

§ 1. DEFINICJE

Uzycie w niniejszych Ogólnych Warunkach Sprzedaży określenia oznaczają:

1. OWS – niniejsze Ogólne Warunki Sprzedaży,
2. Producent – Certus Technologie Budowlane Sp. z o. o. z siedzibą w Warszawie (03-191) przy ul. Płochocińskiej 19, wpisana do Rejestru Przedsiębiorców Krajowego Rejestru Przedsiębiorców pod numerem KRS 0000146690, posiadająca NIP: 5242446268, REGON: 015315108, zarejestrowana w rejestrze BDO pod numerem: 000110480, adres e-mail: sprzedaz@cerus.eu
3. Sprzedający – Producent lub inny podmiot dokonujący sprzedaży Produktów,
4. Kupujący – osoba fizyczna, osoba prawna, jednostka organizacyjna nieposiadająca osobowości prawnej, składająca zamówienie lub kupująca Produkty Sprzedającego na swój własny użytek lub celem odsprzedaży,
5. Konsument – zgodnie z art. 221 Kodeksu cywilnego to osoba fizyczna dokonująca ze Sprzedającym czynności prawnej niezwiązanej bezpośrednio z jej działalnością gospodarczą lub zawodową,
6. Strony – Producent, Sprzedający i Kupujący,
7. Produkty – wyroby produkowane przez Producenta,
8. Cennik – aktualny, standardowy cennik Produktów, transportu i innych opłat obowiązujących u Sprzedającego,
9. Kodeks cywilny – ustawa z dnia z dnia 23.04.1964 r. (Dz.U.2022.1360 t.j. z dnia 2022.06.29)
10. Regulacje konsumenckie – Kodeks cywilny, ustawa z dnia 30 maja 2014 r. o prawach konsumenta (Dz.U.2020.287 t.j. z dnia 2020.02.21) oraz powszechnie obowiązujące przepisy prawa regulujące uprawnienia Konsumenta w sprzedaży towarów i usług.

§ 2. POSTANOWIENIA OGÓLNE

1. OWS stanowią ogólne warunki umów w rozumieniu art. 384 i następnego Kodeksu cywilnego i są stosowane przez Sprzedawcę w stosunku do sprzedaży wszystkich Produktów znajdujących się w ofercie Sprzedawcy, za wyjątkiem sytuacji, gdy Strony wyłączają OWS (w formie pisemnej pod rygorem nieważności).
2. OWS stanowią integralną część umów oraz zamówień i obowiązują Strony umowy, jeżeli Strony nie uzgodnią odmiennych postanowień w formie pisemnej pod rygorem nieważności. Wszelkie zmiany i dodatkowe uzgodnienia, zawieszenia lub wypowiedzenia umowy wymagają zgody obu Stron w formie pisemnej pod rygorem nieważności.
3. OWS podane są do publicznej wiadomości poprzez zamieszczanie ich w folderach reklamowych Sprzedawcy, Cenniku oraz na stronie internetowej Sprzedawcy Producenta www.certus.eu. W razie zawierania przez Sprzedawcę umowy sprzedaży z Konsumentem, OWS są doręczane Konsumentowi przed zawarciem umowy (w formie pisemnej lub elektronicznej na adres wskazany przez Konsumenta).
4. W przypadku umowy zawieranej z Konsumentem niezależnie od postanowień OWS zastosowanie mają odpowiednie przepisy Regulacji konsumenckich, Kodeksu cywilnego oraz powszechnie obowiązujących przepisów prawa regulujących uprawnienia Konsumenta w sprzedaży towarów i usług. OWS stosuje się do umowy sprzedaży zawartej z Konsumentem w zakresie, w jakim przepisy bezwzględnie obowiązujące prawa nie stanowią inaczej.
5. Akceptacja OWS następuje przez podpisanie umowy handlowej, złożenie zamówienia, a w przypadku braku umowy lub zamówienia także poprzez doręczenie faktury lub odbiór Wyrobu Produktów. Sprzedawca w pierwszej kolejności stosuje OWS pomimo innych wzorców (umów, regulaminów, ogólnych warunków, itp.) stosowanych przez Kupującego.
6. Informacje zamieszczone na stronie internetowej Sprzedającego, katalogach, broszurach, ulotkach, reklamach i innych publikacjach – nie stanowią oferty w rozumieniu przepisów Kodeksu Cywilnego, nawet jeśli zostały opatrzone ceną. Publikacje dotyczące produktów oferowanych przez Sprzedającego mają charakter wyłącznie informacyjny, natomiast wzorce i próbki wystawiane przez Sprzedającego mają charakter poglądowy i wystawieniowy. Szczegółowe dane techniczne podawane w publikacjach mogą w każdym czasie ulec zmianie, w tym z uwagi na ciągłe zmiany zachodzące w branży produktów budowlanych oraz rozwiązań technicznych produkcji elementów betonowych.

§ 3. OGÓLNE ZASADY ZAWIERANIA I WYKONYWANIA UMÓW SPRZEDAŻY, ZAMÓWIENI, REALIZACJI ZAMÓWIENI I ODPOWIEDZIALNOŚCI STRON

1. Zawarcie umowy sprzedaży następuje poprzez złożenie zamówienia przez Kupującego w formie pisemnej lub elektronicznej i przyjęcie oraz potwierdzenie zamówienia przez Sprzedającego. Zawarta przez Kupującego umowa jest jednocześnie akceptacją postanowień OWS. Wszelkie informacje na temat Produktów, warunków sprzedaży, gwarancji jakości dostępne są u Sprzedającego oraz na stronie internetowej Producenta: www.certus.eu
2. Terminy realizacji zamówień uzależnione są od planów produkcji Producenta i dostępności Produktów w danym cyklu produkcyjnym. Strony mogą ustalić szczegółowe terminy realizacji umowy na podstawie indywidualnych porozumień, w tym porozumień ramowych. Producent ma prawo odmowy realizacji zamówienia (w całości lub części) jeżeli jego przedmiotem są Produkty, których aktualnie nie posiada i nie przewiduje ich produkcji w obecnym i następnym kwartale kalendarzowym.
3. Zmiany umów wymagają formy pisemnej pod rygorem nieważności.

4. Cena Produktów ustalana jest na podstawie cennika Sprzedającego aktualnego na dzień sprzedaży. Sprzedający zastrzega sobie prawo udzielania upustów i rabatów.
5. Cena Produktów obejmuje załadunek wózkiem widłowym przez Sprzedającego, na środki transportu przystosowane do załadunku i przewożenia Produktów.
6. Dokument sprzedaży (faktura lub rachunek) zostaje wystawiony przez Sprzedającego z określeniem terminu i sposobu płatności ceny sprzedanych Produktów. Za dzień zapłaty ustala się datę uznania rachunku bankowego Sprzedającego lub zapłaty w kasie Sprzedającego. Jeżeli Kupujący będący Konsumentem chce otrzymać fakturę powinien to zgłosić Sprzedającemu przed zawarciem umowy.
7. Własność Produktów przechodzi na rzecz Kupującego z chwilą zapłaty całości ceny sprzedaży. Jeżeli Kupujący nie dokona zapłaty ceny w określonym terminie, wówczas Sprzedający ma prawo żądać zwrotu Produktu od Kupującego, za który nie została jeszcze uiszczona całkowita cena, a w przypadku, gdy Produkty zostały przez Kupującego wbudowane, utracone lub uszkodzone Sprzedający może również żądać odszkodowania.
8. W przypadku opóźnienia w zapłacie ceny sprzedaży Sprzedającemu przysługuje prawo naliczania odsetek ustawowych za opóźnienie, a w przypadku opóźnienia się z zapłatą przez przedsiębiorcę Sprzedającemu służy prawo naliczenia odsetek ustawowych za opóźnienie w transakcjach handlowych.
9. Po upływie terminu zapłaty Sprzedający ma prawo wstrzymać wydawanie sprzedanych Kupującemu Produktów oraz postawić w stan wymagalności wszystkie niewykonane płatności. Sprzedający nie ponosi odpowiedzialności za jakiegokolwiek szkody, które mogą powstać w majątku Kupującego lub osób trzecich w razie wstrzymania wydawania Produktów, realizacji dalszych dostaw, postawienia w stan wymagalności wierzytelności lub wykonania przez Sprzedającego z innych uprawnień przysługujących na mocy obowiązujących prawa.
10. Sprzedający może powstrzymać się wykonaniem umowy, jeżeli po jej zawarciu uzyska informacje o sytuacji finansowej Kupującego, która może uzasadniać obawę, że Kupujący nie zapłaci za zamówione Produkty lub zapłaci za nie będzie dokonana z opóźnieniem. Sprzedający może także żądać dokonania przedpłaty za zamówione Produkty w pełnej wysokości ceny towaru lub odstąpić od umowy.
11. Sprzedający może odmówić zawarcia umowy z Kupującym, który nie wykonał zobowiązań wynikających z umów wcześniej zawartych ze Sprzedającym lub wykonał je nienależnie, jak również w sytuacji, gdy pomiędzy Sprzedającym, a Kupującym toczy się spór sądowy dotyczący Produktów.
12. W chwili odbioru Produktów Kupujący zobowiązany jest sprawdzić ilość oraz jakość Produktów oraz niezwłocznie, ale nie później niż w terminach wskazanych w dokumencie, o którym mowa w § 4, zgłosić Sprzedającemu wszelkie widoczne braki i/ lub wady Produktów pod rygorem utraty uprawnień gwarancyjnych.
13. Kupujący, który dokonuje odbioru Produktów własnym transportem lub za pośrednictwem przewoźnika, zobowiązany jest przekazać Sprzedającemu przed odbiorem upoważnienie do odbioru podpisane przez Kupującego lub osobę uprawnioną do składania oświadczeń woli w imieniu Kupującego, zawierające następujące dane: imię i nazwisko osoby odbierającej Produkty, dane dokumentu tożsamości (rodzaj, numer), numer rejestracyjny pojazdu, numer i datę zamówienia, numer telefonu. Sprzedający ma prawo odmówić wydania Produktów osobie nieposiadającej wymaganego upoważnienia i nie ponosi jakiegokolwiek odpowiedzialności za szkody poniesione przez Kupującego lub osoby trzecie (w tym przewoźnika) z tego tytułu.
15. W przypadku, gdy Producent lub Sprzedający przyjmuje na siebie obowiązek dostarczenia Produktów do miejsca wskazanego przez Kupującego, Kupujący winien zobowiązany jest zapewnić odpowiedni dojazd do miejsca dostawy i miejsce rozładunku, mając na uwadze, że droga dojazdowa musi być dostosowana do przejazdu samochodu ciężarowego przewoźnika (o łącznej masie brutto do 40 ton) zgodnie z przepisami prawa o ruchu drogowym i miejsce rozładunku winno być dogodnie dla pojazdu o masie przekraczającej 3,5 tony (droga utwardzona, utwardzone miejsce rozładunku). Odbiór wymaga obecności Kupującego lub osoby upoważnionej do odbioru w formie pisemnej pod rygorem odmowy wydania Produktów i obciążenia Kupującego kosztami transportu w obie strony. Sprzedający nie ponosi odpowiedzialności za ewentualne szkody powstałe z tytułu niedostarczenia lub nieterminowego dostarczenia Produktów Kupującemu w przypadku niespełnienia obowiązków określonych powyżej (brak odpowiedniego dojazdu, miejsca rozładunku, nieobecność Kupującego lub brak upoważnienia dla osoby trzeciej).
16. W chwili odbioru Produktów przez Kupującego wszelkie ryzyko oraz niebezpieczeństwo przypadkowej utraty lub uszkodzenia Produktów przechodzi na Kupującego. Sprzedający nie ponosi odpowiedzialności za niewłaściwe składowanie Produktów.

17. Zamówiony i dostarczony Produkt wolny od wad nie podlega zwrotowi.

18. Strony niniejszym wyłączają rękojmię za wady w rozumieniu art. 556 i następnego Kodeksu cywilnego, z tym jednak zastrzeżeniem, że wyłączenie nie dotyczy umów zawieranych przez Producenta z Konsumentem.

19. Sprzedający nie ponosi jakiegokolwiek odpowiedzialności za szkody wynikłe z podania przez Kupującego niewłaściwych danych w zamówieniu lub danych uniemożliwiających oraz utrudniających należyłą realizację zamówienia.

§ 4. GWARANCJA JAKOŚCI PRODUKTÓW

1. Producent gwarantuje należyłą jakość Produktów zgodną z deklarowanymi właściwościami użytkowymi zawartymi w Krajowych Deklaracjach Właściwości Użytkowych wydanych na podstawie ustawy z dnia 16.04.2004 r. o wyrobach budowlanych (Dz.U.2021.1213 t.j. z dnia 2021.07.05) dostępnych wraz z odpowiednimi normami PN-EN lub krajowymi ocenami technicznymi oraz instrukcjami/wytycznymi wyszczególnionymi lub zamieszczonymi na stronie internetowej www.certus.eu
2. Warunki gwarancji jakości określa załącznik nr 1 do OWS, stanowiący integralną część OWS.

§ 5. OPAKOWANIE

1. Produkty są pakowane na paletach transportowych wielorazowych o wymiarach 1200x1000 oraz 1200x850 mm.
2. Koszt palet wielorazowych jest uwzględniany w należności wynikającej z dokumentu sprzedaży wystawianego na rzecz Kupującego.
3. Producent odkupuje wyłącznie własne, pełnowartościowe, nieuszkodzone palety wielorazowe oznaczone logiem Certus w terminie do 6 (sześciu) miesięcy od daty odbioru Produktów przez Kupującego. Kupujący zobowiązany jest dostarczyć palety do zakładu producenta na własny koszt. Palety przygotowane do zwrotu muszą być ułożone piętrowo jedna na drugiej w słupkach, zawsze kantówką do dołu oraz posortowane wielkościowo.
4. Kupujący zobowiązany jest zgłosić chęć zwrotu palet przed planowaną dostawą a następnie otrzymać potwierdzenie możliwości zwrotu od Producenta.
5. Producent ma prawo odmówić Kupującemu przyjęcia palet w przypadku przekroczenia terminu zwrotu oraz gdy palety są uszkodzone (przecięcie deski, brak jednej lub kilku desek, złamana jedna lub kilka desek, braki w kantówkach lub ich złamanie, niewłaściwie przeprowadzona naprawa palet).

§ 6. ROZWIĄZANIE UMOWY

1. Z zastrzeżeniem przypadków określonych w Kodeksie cywilnym oraz innych powiązanych regulacji prawnych, w tym Regulacjach konsumenckich, Kupujący może odstąpić od umowy w przypadku zwłoki w realizacji zamówienia przekraczającej 30 (trzydzieści) dni i wynikłej z przyczyn leżących po stronie Sprzedającego, jeżeli Kupujący co najmniej raz wezwał Sprzedającego w formie pisemnej do realizacji zamówienia w dodatkowo wyznaczonym terminie nie krótszym niż 14 (czternaście) dni.
2. Sprzedający ma prawo odstąpić od umowy w przypadku opóźnienia Kupującego w zapłacie lub zwłoki w odbiorze Produktów przekraczającej (czternaście) dni.

§ 7. SZCZEGÓLNE POSTANOWIENIA SPRZEDAŻY Z UDZIAŁEM KONSUMENTA

1. W przypadku sprzedaży z udziałem Konsumenta dokonanej poza lokalem przedsiębiorstwa Sprzedającego lub w ramach sprzedaży na odległość, Kupujący ma prawo odstąpić od umowy bez podania przyczyn swej decyzji w terminie 14 (czternaście) dni od dnia wydania Produktów, a gdy umowa dotyczy wykonania usługi – w terminie 14 (czternaście) dni od dnia zawarcia umowy. Jeżeli przedmiot umowy jest wydawany osobno, partiami lub w częściach Konsument swoje prawo wykonuje od dnia dostarczenia ostatniej z partii Produktów. Dla zachowania powyższego terminu wystarczającym jest wysłanie oświadczenia o odstąpieniu przed jego upływem. Zwrot należności za Produkt uiszczony przez Konsumenta następuje w terminie 14 (czternaście) dni od doręczenia zawiadomienia o odstąpieniu. Konsument ponosi bezpośrednio koszty zwrotu rzeczy.
2. W przypadku sprzedaży z udziałem Konsumenta dokonanej poza lokalem przedsiębiorstwa Sprzedającego lub w ramach sprzedaży na odległość Kupujący traci prawo odstąpienia od umowy jeżeli Sprzedający w pełni wykonał swoją usługę za wyraźną zgodą Konsumenta, który został poinformowany przed rozpoczęciem realizacji świadczenia, że po jego spełnieniu Konsument utraci prawo do odstąpienia od umowy, a także Konsument traci prawo do odstąpienia od umowy, gdy świadczenie Sprzedającego obejmowało wykonanie Produktu nieprefabrykowanego, wyprodukowanego wg specyfikacji Konsumenta lub służącego zaspokojeniu jego zindywidualizowanych potrzeb. Konsument traci powyższe uprawnienie również w pozostałych przypadkach określonych Regulacjami konsumentkimi.
3. W przypadku zawarcia umowy z Kupującym będącym Konsumentem, jeżeli Produkt jest niezgodny z umową lub wadliwy w rozumieniu przepisów Kodeksu cywilnego, Kupujący może złożyć oświadczenie o obniżeniu ceny albo odstąpieniu od umowy, chyba że wada lub niezgodność z umową jest nieistotna lub Sprzedający niezwłocznie i bez nadmiernych niedogodności dla Kupującego wymieni wadliwy Produkt na wolny od wad, albo wadę lub niezgodność tą usunie, o ile Produkt ten nie był już uprzednio wymieniony lub naprawiony przez Sprzedającego albo Sprzedający nie uczynił zadość obowiązkowi wymiany Produktu na wolny od wad lub usunięcia wady.

4. Kupujący może także zamiast zaproponowanego przez Sprzedającego usunięcia wady lub niezgodności z umową żądać wymiany Produktu na wolny od wad albo zamiast wymiany Produktu żądać usunięcia wady, chyba że doprowadzenie Produktu do zgodności z umową w sposób wybrany przez Kupującego jest niemożliwe albo wymagałoby nadmiernych kosztów w porównaniu ze sposobem proponowanym przez Sprzedającego. Sprzedający odpowiada za niezgodność Produktu z umową zawartą z udziałem Konsumenta lub za wady Produktu sprzedanego i wydanego kupującemu, który jest Konsumentem, jeżeli niezgodność lub wadliwość została stwierdzona przed upływem 2 (dwóch) lat od wydania Produktu Kupującemu, z zastrzeżeniem iż Kupujący może zgłosić roszczenie o usunięcie wady lub wymianę Produktu na wolny od wad albo złożyć oświadczenie o odstąpieniu od umowy nie później niż z upływem 1 (jednego) roku od dnia stwierdzenia wady.
5. Termin 1 (jednego) roku nie może zakończyć się przed upływem 2 (dwóch) od dnia wydania Produktu.
6. Dla zachowania terminu wystarczającym jest dokonanie zawiadomienia przed jego upływem w dowolnej formie. Brak odpowiedzi Sprzedającego w terminie 14 (czternaście) dni od dnia otrzymania zawiadomienia wraz z konkretnym żądaniem Konsumenta dotyczącym wymiany rzeczy lub usunięcia wady, obniżenia ceny z określeniem kwoty, o którą cena ma być obniżona poczytuje się za uznanie żądania.
7. Kupujący będący Konsumentem przed zawarciem umowy otrzymuje niezbędne wyjaśnienia związane z Produktem w zakresie jego stosunków faktycznych i prawnych oraz jest informowany o warunkach realizacji umowy, całkowitym koszcie zamówienia, o warunkach prawidłowego i pełnego korzystania z Produktu, oraz zostaje pouczony o przysługujących mu prawach i obowiązkach wynikających z regulacji konsumenckich.
8. Zawarta przez Kupującego umowa jest jednocześnie akceptacją Ogólnych Warunków Sprzedaży. Wszelkie informacje na temat produktów i Warunków Sprzedaży dostępne są u Sprzedającego oraz na stronie internetowej Producenta. W razie wątpliwości, Konsument może zwrócić się do Producenta o wyjaśnienia w zakresie postanowień OWS oraz konsekwencji prawnych i faktycznych wykonywania warunków umowy, a Producent obowiązany jest do ich udzielenia bez zbędnej zwłoki.
9. Do odpowiedzialności Sprzedającego z tytułu rękojmi oraz jego odpowiedzialności z tytułu reklamacji zgłoszonej przez Kupującego będącego Konsumentem w ramach umowy sprzedaży zawartej przez Producenta z Konsumentem stosuje się odpowiednio postanowienia § 2 i § 3 Warunków gwarancji jakości – załącznika nr 1 do OWS w takim zakresie, w jakim nie są sprzeczne z Regulacjami konsumentkimi.

§ 8. POSTANOWIENIA KOŃCOWE

1. W sprawach spornych wynikłych na tle postanowień niniejszych OWS, prawem właściwym jest prawo Rzeczypospolitej Polskiej oraz stosuje się jurysdykcję sądów powszechnych Rzeczypospolitej Polskiej.
2. W sprawach nieuregulowanych postanowieniami OWS, mają zastosowanie przepisy Kodeksu cywilnego oraz innych aktów prawnych, a w przypadku umów zawieranych przez Producenta z Konsumentem stosuje się przepisy Regulacji konsumentkimi.
3. Wszelkie zmiany OWS wymagają formy pisemnej, pod rygorem nieważności.
4. Spory wynikłe na tle realizacji postanowień umowy, Strony będą starać się rozwiązywać polubownie drogą wzajemnych negocjacji. W braku możliwości rozwiązania sporów w powyższy sposób, Strony poddadzą spór rozstrzygnięciu sądu powszechnego właściwego dla siedziby Producenta lub Sprzedającego. Nie dotyczy to sporów powstałych w zakresie realizacji umowy zawartej z udziałem Konsumenta. W takim przypadku w braku rozwiązania sporu na drodze polubownej, Konsument jest uprawniony do poddania sporu rozstrzygnięciu przez sąd powszechny właściwy wg swego wyboru na zasadach określonych przepisami kodeksu postępowania cywilnego lub Regulacji konsumentkimi.
5. Producent oraz Sprzedający nie ponoszą odpowiedzialności za nienależyte wykonanie lub niewykonanie zobowiązania, a także za powstałe z tego tytułu następstwa u Kupującego, jeżeli do nienależytego wykonania lub niewykonania zobowiązania doszło w rezultacie zaistnienia siły wyższej. Przez siłę wyższą rozumieć należy zjawisko zewnętrzne, trudne do przewidzenia, którego skutkiem nie można było zapobiec, takie jak: powódź, stan zagrożenia epidemicznego, stan ogłoszenia epidemii, stan wyjątkowy, pożar o dużych rozmiarach, strajk generalny, deficytowytość surowców i materiałów niezbędnych do wytworzenia Produktów, hiperinflacja, stan klęski żywiołowej, blokada granic i portów, zakaz eksportu i importu, stan wojenny, lub stan o podobnym charakterze, a także działania zbrojne, działania hybrydowe, a także wojna, w tym wojna domowa.
6. Klauzula Informacyjna dotycząca przetwarzania danych osobowych w związku z zawartą umową stanowi załącznik nr 2 do OWS.
- 6.7. Załączniki: nr 1 (warunki gwarancji) oraz nr 2 (klauzula informacyjna dot. przetwarzania danych osobowych) stanowią integralną część OWS i są umieszczone na stronie www.certus.eu w zakładce POBIERZ.

Oferta oraz podane ceny produktów mają charakter informacyjny i nie stanowią oferty handlowej w rozumieniu Kodeksu cywilnego. Certus Technologie Budowlane sp. z o.o. nie ponosi żadnej odpowiedzialności za błędy powstałe w publikacji prezentowanych cen i zastrzega sobie prawo do zmiany cen bez podania przyczyny. Cennik obowiązuje od marca 2023 do grudnia 2023.

Certus

Technologie Budowlane Sp. z o.o.

ul. Płochocińska 19

03-191 Warszawa

tel.: 22 519 43 56

www.certus.eu